

ಬೃಹತ್ ಬೆಂಗಳೂರು ಮಹಾನಗರ ಪಾಲಿಕೆ

ತೋಟಗಾರಿಕೆ ಇಲಾಖೆ (ದಕ್ಷಿಣ)

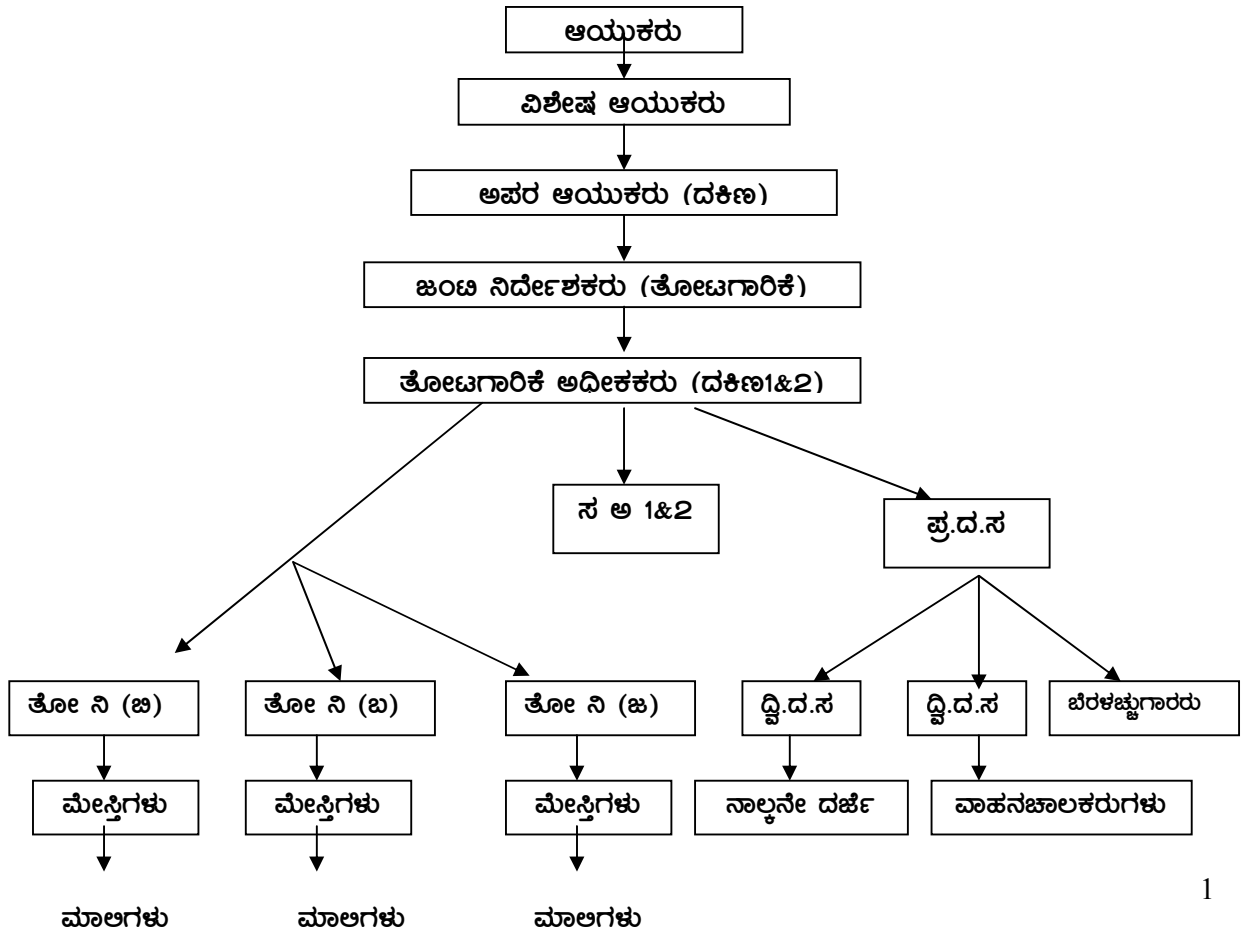
ಮಾಹಿತಿ ಹಕ್ಕು ಕಾಯ್ದೆ ಕೇಂದ್ರ ಕಛೇರಿ

ಮಾಹಿತಿ ಹಕ್ಕು ಕಾಯ್ದೆ ಸೆಕ್ಷನ್ 4(1)(ಎ)(ಬಿ)ರ ಅನ್ವಯ ಪ್ರಕಟಿಸಿದ್ದು.

I. ಮಾಹಿತಿ ಹಕ್ಕು ಕಾಯ್ದೆ ಕಛೇರಿಯ ಕಾರ್ಯಗಳು ಮತ್ತು ಕರ್ತವ್ಯಗಳು:

ಅ) ಕಛೇರಿಯ ಹೆಸರು : ತೋಟಗಾರಿಕೆ ಅಧೀಕ್ಷಕರು (ದಕ್ಷಿಣ),
ಬೃಹತ್ ಬೆಂಗಳೂರು ಮಹಾನಗರ ಪಾಲಿಕೆ,
2ನೇ ಬ್ಲಾಕ್, ಜಯನಗರ, ಬೆಂಗಳೂರು-560 011.
ದೂರವಾಣಿ ಸಂಖ್ಯೆ: 22975748.

ಆ) ದಕ್ಷಿಣ ವಲಯ-1ರ ವ್ಯಾಪ್ತಿಯಲ್ಲಿ 30 ವಾರ್ಡ್‌ಗಳನ್ನು ಹೊಂದಿದ್ದು, ಈ ಕೆಳಕಂಡ ವಾರ್ಡ್‌ಗಳನ್ನು ಒಳಗೊಂಡಿರುತ್ತದೆ. ವಾರ್ಡ್ ಸಂಖ್ಯೆ:ತೋಟಗಾರಿಕೆ ಅಧೀಕ್ಷಕರು(ದಕ್ಷಿಣ-1)
105,106,104,125,103,126,127,128,131,122,123,124,133,132,157,158,134,142,143, 144,145,154,155,156,162,163 ಮತ್ತು 164
ದಕ್ಷಿಣ ವಲಯ-2ರ ವ್ಯಾಪ್ತಿಯಲ್ಲಿ 22 ವಾರ್ಡ್‌ಗಳನ್ನು ಹೊಂದಿದ್ದು, ಈ ಕೆಳಕಂಡ ವಾರ್ಡ್‌ಗಳನ್ನು ಒಳಗೊಂಡಿರುತ್ತದೆ. ವಾರ್ಡ್ ಸಂಖ್ಯೆ:ತೋಟಗಾರಿಕೆ ಅಧೀಕ್ಷಕರು(ದಕ್ಷಿಣ-2)
161, 181, 182, 183, 165, 166, 180, 167, 146,152,176,172,147, 151,148,173, 177,178, 179, 170,168,169 ಮತ್ತು 171.



II. ಅಧಿಕಾರಿಗಳು ಮತ್ತು ಸಿಬ್ಬಂದಿ ವರ್ಗದವರ ಕರ್ತವ್ಯಗಳು-

<p><u>ತೋಟಗಾರಿಕೆ ಅಧೀಕ್ಷಕರು(ದಕ್ಷಿಣ-2)</u> ಶ್ರೀ ಡಿ.ಎಂ. ಸುಬ್ಬಣ್ಣ</p>	<p>ತೋಟಗಾರಿಕೆ ಜಂಟಿ ನಿರ್ದೇಶಕರ ಅಧೀನದಲ್ಲಿ ಕರ್ತವ್ಯ ನಿರ್ವಹಿಸುವುದು. ಜಯನಗರ, ಬಿ.ಟಿ.ಎಂ ಬಡಾವಣೆ ಮತ್ತು ಪದ್ಮನಾಭನಗರ ವಿಧಾನಸಭಾ ಕ್ಷೇತ್ರಗಳ ವ್ಯಾಪ್ತಿಗೆ ಬರುವ ಉದ್ಯಾನವನಗಳ ನಿರ್ವಹಣೆ ಮತ್ತು ಅಭಿವೃದ್ಧಿಗೆ ಸಂಬಂಧಿಸಿದ ಉಸ್ತುವಾರಿಯನ್ನು ವಹಿಸುವುದು ಹಾಗೂ ಬಟವಾಡೆ ಅಧಿಕಾರಿಗಳ ಕರ್ತವ್ಯ ನಿರ್ವಹಿಸುತ್ತಾರೆ.</p>
<p><u>ತೋಟಗಾರಿಕೆ ಅಧೀಕ್ಷಕರು (ದಕ್ಷಿಣ-1)</u> ಶ್ರೀ ನಾಗಪ್ಪ ಅಟ್ಟೂರ್ಕರ್</p>	<p>ತೋಟಗಾರಿಕೆ ಜಂಟಿ ನಿರ್ದೇಶಕರ ಅಧೀನದಲ್ಲಿ ಕರ್ತವ್ಯ ನಿರ್ವಹಿಸುವುದು. ವಿಜಯನಗರ, ಗೋವಿಂದರಾಜನಗರ, ಚಿಕ್ಕಪೇಟೆ ಮತ್ತು ಬಸವನಗುಡಿ ವಿಧಾನಸಭಾ ಕ್ಷೇತ್ರಗಳ ವ್ಯಾಪ್ತಿಗೆ ಬರುವ ಉದ್ಯಾನವನಗಳ ನಿರ್ವಹಣೆ ಮತ್ತು ಅಭಿವೃದ್ಧಿಗೆ ಸಂಬಂಧಿಸಿದ ಉಸ್ತುವಾರಿಯನ್ನು ವಹಿಸುವುದು. ಹಾಗೂ ಬಟವಾಡೆ ಅಧಿಕಾರಿಗಳ ಕರ್ತವ್ಯ ನಿರ್ವಹಿಸುತ್ತಾರೆ</p>
<p><u>ಸಹಾಯಕ ಅಭಿಯಂತರರು -1</u> ಶ್ರೀ ಸಂಜೀವ ಕುಮಾರ್</p>	<p>ಜಯನಗರ, ಪದ್ಮನಾಭನಗರ ಮತ್ತು ಬಿ.ಟಿ.ಎಂ ವಲಯಗಳಲ್ಲಿ ಬರುವ ಉದ್ಯಾನವನಗಳ ಸಿವಿಲ್ ಕಾಮಗಾರಿಗಳ ನಿರ್ವಹಣೆ ಉಸ್ತುವಾರಿ.</p>
<p><u>ಸಹಾಯಕ ಅಭಿಯಂತರರು -2</u> ಶ್ರೀ ಕೃಷ್ಣಮೂರ್ತಿ.</p>	<p>ವಿಜಯನಗರ, ಗೋವಿಂದರಾಜನಗರ, ಚಿಕ್ಕಪೇಟೆ ಮತ್ತು ಬಸವನಗುಡಿ ವಲಯಗಳಲ್ಲಿ ಬರುವ ಉದ್ಯಾನವನಗಳ ಸಿವಿಲ್ ಕಾಮಗಾರಿಗಳ ನಿರ್ವಹಣೆ ಉಸ್ತುವಾರಿ.</p>
<p><u>ತೋಟಗಾರಿಕೆ ನಿರೀಕ್ಷಕರು</u> 1. ಶ್ರೀ ಶ್ರೀ ಕಂಠಗೌಡು-ಬಸವನಗುಡಿ 2. ಶ್ರೀಮತಿ ಭೂದೇವಿ(ಪ್ರಭಾರ) -ಬಿನ್ನಿಪೇಟೆ 3. ಶ್ರೀ ಹೆಚ್.ಡಿ ವೆಂಕಟೇಶ್-ಜಯನಗರ)</p>	<p>ಸಂಬಂಧಿಸಿದ ನರ್ಸರಿಗಳು ಮತ್ತು ವಿಭಾಗಗಳ ಉದ್ಯಾನವನಗಳ ನಿರ್ವಹಣೆ ಉಸ್ತುವಾರಿಯ ಕರ್ತವ್ಯವನ್ನು ನಿರ್ವಹಿಸುತ್ತಾರೆ.</p>
<p><u>ಪ್ರಥಮ ದರ್ಜೆ ಸಹಾಯಕರು</u> 1. ಶ್ರೀಮತಿ ಸಂಘಮಿತ್ರ</p>	<p>ಕಛೇರಿಯ ಕೆಲಸ ಕಾರ್ಯಗಳ ಜೊತೆಗೆ ಸಿವಿಲ್ ಹಾಗೂ ಬಿನ್ನಿಪೇಟೆ ಮತ್ತು ಕಛೇರಿ ಸಿಬ್ಬಂದಿಗಳ ಸಂಬಳ ನಿರ್ವಹಣೆ</p>
<p><u>ದ್ವಿತೀಯ ಸಹಾಯಕರು</u> 1. ಶ್ರೀಮತಿ ವೆಂಕಟಲಕ್ಷ್ಮೀ 2. ಶ್ರೀ ಬೊಮ್ಮಗೌಡ(ಓ.ಓ.ಡಿ)</p>	<p>ಕಛೇರಿಯ ಕೆಲಸ ಕಾರ್ಯಗಳ ನಿರ್ವಹಿಸುವುದು.</p>
<p><u>ಬೆರಳಚ್ಚು ಗಾರರು</u> 1. ಶ್ರೀ ಎನ್.ಪ್ರಸನ್ನ ಕುಮಾರ್</p>	<p>ಕಛೇರಿಯ ಕೆಲಸ ಕಾರ್ಯಗಳ ನಿರ್ವಹಣೆ</p>
<p><u>ಚಾಲಕರು 1. ಶ್ರೀ ಶಿವಕುಮಾರ್</u></p>	<p>ತೋಟಗಾರಿಕೆ ಅಧೀಕ್ಷಕರ ವಾಹನ ನಿರ್ವಹಣೆ</p>
<p><u>2. ಕೋಲನ್</u></p>	<p>ತೋಟಗಾರಿಕೆ ಅಧೀಕ್ಷಕರ ವಾಹನ ನಿರ್ವಹಣೆ</p>
<p><u>3. ಮುರಳಿಧರ್</u></p>	<p>ಕಸದ ಲಾರಿ ನಿರ್ವಹಣೆ</p>

4.ಟಿ.ತಿಮ್ಮಯ್ಯ	ನೀರಿನ ಟ್ಯಾಂಕರ್ ನಿರ್ವಹಣೆ
5. ಎಂ.ತಿಮ್ಮಯ್ಯ	ಕಸದ ಲಾರಿ ನಿರ್ವಹಣೆ
6. ಕೆ.ರಾಜು	ನೀರಿನ ಟ್ಯಾಂಕರ್ ನಿರ್ವಹಣೆ
ತೋಟಗಾರಿಕೆ ಮೇಸ್ತ್ರಿಗಳು 1. ಎನ್.ಬೆಟ್ಟಯ್ಯ 2. ಎಂ.ಕೆಂಪಯ್ಯ 3. ಎಂ.ಸಿ.ಲಕ್ಷ್ಮೀಗೌಡ(ಓ.ಓ.ಡಿ) 4. ಮರಿಜೋಗಿ 5. ಆರ್.ರಂಗಯ್ಯ 6. ಹೆಚ್.ಶಿವಲಿಂಗಯ್ಯ 7. ಜಿ.ಶಿವಣ್ಣ (ಓ.ಓ.ಡಿ) 8. ಮಕ್ಕೂದ್‌ಖಾನ್ 9. ಸ್ವಾಮಿ ಗೌಡ(ಓ.ಓ.ಡಿ) 10. ಗೋವಿಂದಯ್ಯ 11. ಶಿವರುದ್ರ 12. ರಾಮು 13. ನರಸಮ್ಮ(ಸ್ವಯಂ ನಿವೃತ್ತಿಗೆ ಅರ್ಜಿ ಸಲ್ಲಿಸಿ, ರಜೆಯಲ್ಲಿರುತ್ತಾರೆ.) 14. ಜಿ.ನಾಗರಾಜು 15. ನರಸಿಂಹಯ್ಯ ಎಂ.ಸಿ.	ತೋಟಗಾರಿಕೆ ನಿರೀಕ್ಷಕರ ಅಧೀನದಲ್ಲಿ ಕರ್ತವ್ಯ ನಿರ್ವಹಿಸುವುದು ಹಾಗೂ ಸಂಬಂಧಿಸಿದ ತೋಟಗಾರರ ಕೆಲಸದ ಉಸ್ತುವಾರಿಯನ್ನು ವಹಿಸುವುದು.
ತೋಟಗಾರಿಕೆ ಮಾಲಿಗಳು ಒಟ್ಟು: 198	ತೋಟಗಾರಿಕೆ ನಿರೀಕ್ಷಕರು ಹಾಗೂ ಮೇಸ್ತ್ರಿಗಳ ಅಧೀನದಲ್ಲಿದ್ದು ನರ್ಸರಿ, ಉದ್ಯಾನವನಗಳಲ್ಲಿ ಮತ್ತು ಸರ್ಕಲ್ ಗಳಲ್ಲಿ ಕರ್ತವ್ಯ ನಿರ್ವಹಿಸುವುದು.
ಜವಾನ : ಕೆ.ಕುಮಾರ್(ಓ.ಓ.ಡಿ)	ಕಛೇರಿ ಕೆಲಸಗಳು ನಿರ್ವಹಿಸುವುದು.
III. ಮೇಲ್ವಿಚಾರಣೆ ಮತ್ತು ಜವಾಬ್ದಾರಿಗಳನ್ನೊಳಗೊಂಡಂತೆ ತೀರ್ಮಾನ ಕೈಗೊಂಡಲ್ಲಿ ಅನುಸರಿಸುವ ಕ್ರಮಗಳು: ಮಾನ್ಯ ಅಪರ ಆಯುಕ್ತರು(ದಕ್ಷಿಣ) ರವರ ಆದೇಶದಂತೆ ಕರ್ತವ್ಯ ನಿರ್ವಹಿಸುವುದು. ಸಾರ್ವಜನಿಕರಿಂದ ಬಂದ ದೂರು/ಅರ್ಜಿಗಳನ್ನು ಸ್ವೀಕರಿಸಿ ಸಂಬಂಧಪಟ್ಟ ನೌಕರಿಗೆ ನೀಡುವುದು ಹಾಗೂ ನಿಗದಿತ ಸಮಯದಲ್ಲಿ ಸಲ್ಲಿಸಲು ಸೂಚಿಸಲಾಗುವುದು. ಸಾರ್ವಜನಿಕರಿಗೆ ಮಾಹಿತಿಗಳನ್ನು ಒದಗಿಸುವ ಬಗ್ಗೆ ಹೆಚ್ಚಿನ ಗಮನ ಹರಿಸುವುದು.	
IV. ಕಾರ್ಯನಿರ್ವಹಿಸುವಲ್ಲಿ ಅನುಸರಿಸುವ ಮಾನದಂಡಗಳು: 1976ರ ಕೆ.ಎಂ.ಸಿ ಕಾಯ್ದೆ ಮತ್ತು ಕಛೇರಿ ಕಾರ್ಯವಿಧಾನ ಕೈಪಿಡಿಯ ಮಾನದಂಡಗಳು, ಮಾಹಿತಿ ಹಕ್ಕು ಪಡೆಯುವ ಹಕ್ಕು ಕಾಯ್ದೆ 2005 ರಲ್ಲಿ ನಿಗದಿಪಡಿಸಿರುವ ಮಾನದಂಡಗಳು ಹಾಗೂ ಮಾನ್ಯ ಆಯುಕ್ತರು ಮತ್ತು ಮಾನ್ಯ ಅಪರ ಆಯುಕ್ತರು (ದಕ್ಷಿಣ) ರವರ ಕಾಲಕಾಲಕ್ಕೆ ನೀಡುವ ಸೂಚನೆಗಳನ್ನು ಪಾಲಿಸಿ ಕ್ರಮವಹಿಸಲಾಗುತ್ತದೆ.	
V. ಅದರ ಕಾರ್ಯಗಳನ್ನು ನೆರವೇರಿಸುವುದಕ್ಕಾಗಿ ಅದು ಹೊಂದಿರುವ ಅಥವಾ ಅದರ ನಿಯಂತ್ರಣದಲ್ಲಿರುವ ಅಥವಾ ಅದರ ಉದ್ಯೋಗಿಗಳು ಬಳಸುವ ನಿಯಮಗಳು, ವಿನಿಮಯಗಳು, ಅನುಸೂಚಿಗಳ, ಕೈಪಿಡಿಗಳು ಮತ್ತು ದಾಖಲೆಗಳನ್ನು :- 1958 ರ ಕೆ.ಸಿ.ಎಸ್.ಆರ್ ನಿಯಮವಳಿ, ಕೆ.ಎಫ್.ಸಿ 1963ರ ಕೆ.ಎಂ.ಸಿ ನಿಯಮಾವಳಿ, 1976ರ ಕೆ.ಎಂ.ಸಿ ಕಾಯ್ದೆ , ಕಛೇರಿ ಕಾರ್ಯವಿಧಾನ, ಕೈಪಿಡಿಯ ಮಾನದಂಡಗಳು, ಮಾಹಿತಿ ಹಕ್ಕು ಅಧಿನಿಯಮ 2005-06 ಮಾನ್ಯ ಆಯುಕ್ತರು ಹಾಗೂ ಮಾನ್ಯ ಅಪರ ಆಯುಕ್ತರು(ದಕ್ಷಿಣ) ಕಾಲಕಾಲಕ್ಕೆ ನೀಡುವ ಸೂಚನೆಗಳಂತೆ ಕಛೇರಿ	

ಅಧಿಕಾರಿ/ಸಿಬ್ಬಂದಿ ವರ್ಗದವರು ಪಾಲಿಸಿ ಕೆಲಸ ನಿರ್ವಹಿಸುತ್ತಿರುತ್ತಾರೆ.

VI. ಇಲಾಖೆ ಹೊಂದಿರುವ ದಸ್ತಾವೇಜುಗಳ ಪಟ್ಟಿಗಳು :

1. ಸ್ಟಾಕ್ ಪುಸ್ತಕ.	11. ಲಾಗ್ ಪುಸ್ತಕ.
2. ಹಾಜರಾತಿ ಪುಸ್ತಕ.	12. ವಿದ್ಯುತ್‌ಚಕ್ತಿ ಸಂಬಂಧಿಸಿದ ಪುಸ್ತಕ
3. ವೇತನ ಬಟವಾಡೆ ಪುಸ್ತಕ.	13. ಸಾಮಾನ್ಯ ನಗದು ಪುಸ್ತಕ.
4. ದೂರವಾಣಿ ಪುಸ್ತಕ.	14. ಆಡಳಿತಾತ್ಮಕ ಮಂಜೂರಾತಿ ಪುಸ್ತಕ.
5. ವಿಷಯವಾಹಿಗಳು.	15. ತಾಂತ್ರಿಕ ಮಂಜೂರಾತಿ ಪುಸ್ತಕ.
6. ಚೆಕ್ ದಾಖಲು.	
7. ನಗದು ದಾಖಲು ಪುಸ್ತಕ.	
8. ರಸೀದಿ ಪುಸ್ತಕ.	
9. ಕಾರ್ಯಾದೇಶ ಪುಸ್ತಕ.	
10. ಡಿ. ಸಿ.ಬಿಲ್ಲು ಪುಸ್ತಕ.(2)	

VII. ಅದರ ಕಾರ್ಯನೀತಿಯ ರಚನೆ ಅಥವಾ ಅದರ ಅನುಷ್ಠಾನಕ್ಕೆ ಸಂಬಂಧಿಸಿದಂತೆ ಸಾರ್ವಜನಿಕರೊಡನೆ ಸಮಾಲೋಚನೆ ಅಥವಾ ಅವರ ಪ್ರಾತಿನಿಧ್ಯವಿರುವಂತೆ ಮಾಡಲು ಇರುವಂತಹ ಯಾವುದೇ ವ್ಯವಸ್ಥೆಯ ವಿವರಗಳು:
1976 ರ ಕೆ.ಎಂ.ಸಿ ಕಾಯ್ದೆ ನಿಯಮ-66 108(3),109,110,11,112,114,114ಎ,127,143 ಮತ್ತು 294ರಂತೆ ಮತ್ತು ಮಾನ್ಯ ಆಯುಕ್ತರು ಮತ್ತು ಮಾನ್ಯ ಅಪರ ಆಯುಕ್ತರು(ದಕ್ಷಿಣ) ರವರ ಆದೇಶಗಳನ್ನು ಪಾಲಿಸುವುದು ಮತ್ತು ಅನುಷ್ಠಾನಕ್ಕೆ ತರುವುದು.

VIII. ಮಂಡಳಿಗಳು, ಪರಿಷತ್ತುಗಳು, ಸಮಿತಿಗಳು ಅಥವಾ ನಿಗಮಗಳು ಮತ್ತು ಅದರ ಭಾಗವಾಗಿ ಅಥವಾ ಅದರ ಸಲಹೆಯ ಉದ್ದೇಶಕ್ಕಾಗಿ ರಚಿತವಾದ ಇಬ್ಬರು ಅಥವಾ ಹೆಚ್ಚು ವ್ಯಕ್ತಿಗಳೊಂದಿಗಿನ ಮಂಡಳಿಗಳು, ಪರಿಷತ್ತುಗಳು, ಸಮಿತಿಗಳು ಅಥವಾ ಇತರೆ ನಿಗಮಗಳ ಸಭೆಗಳು ಸಾರ್ವಜನಿಕರಿಗೆ ಮುಕ್ತವಾಗಿರುತ್ತವೆಯೇ ಅಥವಾ ಅಂತಹ ಸಭೆಗಳ ನಡವಳಿಗಳು ಸಾರ್ವಜನಿಕರಿಗೆ ದೊರೆಯುತ್ತವೆಯೇ ಎಂಬುದರ ವಿವರ ಪಟ್ಟಿ:
ಅನ್ವಯಿಸುವುದಿಲ್ಲ.

IX. ಮಾಹಿತಿ ಕೇಂದ್ರದ ಅಧಿಕಾರಿ ಮತ್ತು ಸಿಬ್ಬಂದಿ ವರ್ಗದವರ ನಿರ್ದೇಶಿಕೆ:-

ಕ್ರ. ಸಂ	ಹೆಸರು ಮತ್ತು ಹುದ್ದೆ	ಕಛೇರಿ ವಿಳಾಸ	ದೂರವಾಣಿ ಸಂಖ್ಯೆ
1	<u>ತೋಟಗಾರಿಕೆ ಅಧೀಕ್ಷಕರು(ದಕ್ಷಿಣ-2)</u> ಶ್ರೀ ಡಿ.ಎಂ. ಸುಬ್ಬಣ್ಣ	ತೋಟಗಾರಿಕೆ ಅಧೀಕ್ಷಕರು (ದಕ್ಷಿಣ) ಕಛೇರಿ, ಬೃಹತ್ ಬೆಂಗಳೂರು ಮಹಾನಗರ ಪಾಲಿಕೆ, 2ನೇ ಬ್ಲಾಕ್, ಜಯನಗರ, ಬೆಂಗಳೂರು-11	080 22975748
2	<u>ತೋಟಗಾರಿಕೆ ಅಧೀಕ್ಷಕರು (ದಕ್ಷಿಣ-1)</u> ಶ್ರೀ ನಾಗಪ್ಪ ಅಟ್ಟೂರ್ಕರ್	-- do--	-- do--
3	<u>ತೋಟಗಾರಿಕೆ ನಿರೀಕ್ಷಕರು</u> 1. ಶ್ರೀ ಶ್ರೀ ಕಂಠೆಗೌಡು-(ಬಸವನಗುಡಿ) 2. ಶ್ರೀ ಮತಿ ಭೂದೇವಿ(ಪ್ರಭಾರ) 3. ಶ್ರೀ ಹೆಚ್.ಡಿ ವೆಂಕಟೇಶ್ (ಜಯನಗರ)	-- do--	-- do--
4	<u>ಪ್ರಥಮ ದರ್ಜೆ ಸಹಾಯಕರು</u> 1. ಶ್ರೀಮತಿ ಸಂಘಮಿತ್ರ	-- do--	-- do--

5	<u>ದ್ವಿತೀಯ ಸಹಾಯಕರು</u> 1. ಶ್ರೀಮತಿ ವೆಂಕಟಲಕ್ಷ್ಮೀ 2. ಶ್ರೀ ಬೊಮ್ಮಗೌಡ	-- do--	-- do--
6	<u>ಬೆರಳಚ್ಚುಗಾರರು</u> 1.ಶ್ರೀ ಎನ್.ಪ್ರಸನ್ನ ಕುಮಾರ್	-- do--	-- do--
7	ಒಟ್ಟು 6 ಜನ ಚಾಲಕರು	-- do--	-- do--
8	ಒಟ್ಟು 15 ಜನ ತೋಟಗಾರಿಕೆ ಮೇಸ್ತ್ರಿಗಳು	-- do--	-- do--
9	ಒಟ್ಟು 196 ಜನ ತೋಟಗಾರಿಕೆ ಮಾಲಿಗಳು	-- do--	-- do--
10	ಜವಾನ ಕೆ.ಕುಮಾರ್	ತೋಟಗಾರಿಕೆ ಅಧೀಕ್ಷಕರು (ದಕ್ಷಿಣ) ಕಛೇರಿ, ಬೃಹತ್ ಬೆಂಗಳೂರು ಮಹಾನಗರ ಪಾಲಿಕೆ, 2ನೇ ಬ್ಲಾಕ್, ಜಯನಗರ, ಬೆಂಗಳೂರು-11 (ಓ.ಓ.ಡಿ ಕೇಂದ್ರ ಕಛೇರಿ)	-

X. ನಿಯಮಾನುಸಾರ ಅಧಿಕಾರಿಗಳು ಮತ್ತು ಸಿಬ್ಬಂದಿ ವರ್ಗದವರು ಪಡೆಯುತ್ತಿರುವ ಮಾಸಿಕ ವೇತನದ ವಿವರಗಳು:-

ಕ್ರ. ಸಂ	ಸಿಬ್ಬಂದಿಯ ಹೆಸರು	ಹುದ್ದೆಯ ಹೆಸರು	ವೇತನ ಕನಿಷ್ಠ / ಗರಿಷ್ಠ	ಮೂಲ ವೇತನ
1	ಡಿ.ಎಂ. ಸುಬ್ಬಣ್ಣ	ತೋಟಗಾರಿಕೆ ಅಧೀಕ್ಷಕರು (ದ-2)	14050-25050	25050
2	ನಾಗಪ್ಪ ಅಟ್ಟೂರಕರ್	ತೋಟಗಾರಿಕೆ ಅಧೀಕ್ಷಕರು (ದ-1)	10800-20025	19950
3	ಸಂಜೀವಕುಮಾರ್	ಸ ಅಭಿಯಂತರರು-1	11400-21600	14050
4	ಕೃಷ್ಣಮೂರ್ತಿ	ಸ ಅಭಿಯಂತರರು-2	11400-21600	16000
5	ಟಿ.ಎನ್.ಶ್ರೀಕಂಠೇಗೌಡ	ತೋಟಗಾರಿಕೆ ನಿರೀಕ್ಷಕರು	10000-18150	12300
6	ಹೆಚ್.ಡಿ.ವೆಂಕಟೇಶ್	ತೋಟಗಾರಿಕೆ ನಿರೀಕ್ಷಕರು	10000-18150	10300
7	ಎಂ.ವಿ.ಸಂಘಮಿತ್ರ	ಪ್ರ.ದ.ಸ	7275-13350	9050
8	ವಿ.ವೆಂಕಟೇಶ್	ಸಸ್ಯಾಭಿವೃದ್ಧಿಗಾರರು	7275-13350	7625
9	ಭೂದೇವಿ	ಸಸ್ಯಾಭಿವೃದ್ಧಿಗಾರರು	7275-13350	7275
10	ವೆಂಕಟಲಕ್ಷ್ಮೀ. ಪಿ	ದ್ವಿ.ದ.ಗು	5800-10500	6250
11	ಜಿ.ಟಿ.ಬೊಮ್ಮಗೌಡ (ood)	ದ್ವಿ.ದ.ಗು	5800-10500	5800
12	ಎಸ್.ಕೋಲನ್	ಚಾಲಕ	5800-10500	9725
13	ಮುರಳೀಧರ್.ಕೆ	ಚಾಲಕ	6250-12000	10250
14	ಟಿ.ತಿಮ್ಮಯ್ಯ	ಚಾಲಕ	5800-10500	7625
15	ಎಂ.ತಿಮ್ಮಯ್ಯ	ಚಾಲಕ	5800-10500	6950
16	ಹೆಚ್.ಶಿವಕುಮಾರ್	ಸ್ವ.ಪ್ರ.ಚಾಲಕ	5800-10500	6375
17	ಪಿ.ರಾಜು	ಚಾಲಕ	5800-10500	6100
18	ಪ್ರಸನ್ನ ಕುಮಾರ್	ಬೆರಳಚ್ಚುಗಾರರು	5800-10500	6100
19	ಎನ್.ಬೆಟ್ಟಯ್ಯ	ತೋಟಗಾರಿಕೆ ಮೇಸ್ತ್ರಿ	5200-8200	7450
20	ಎಂ.ಕೆಂಪಯ್ಯ	ತೋಟಗಾರಿಕೆ ಮೇಸ್ತ್ರಿ	5200-8200	7450
21	ಎಂ.ಸಿ.ಲಕ್ಷ್ಮೀಗೌಡ(OOD)	ತೋಟಗಾರಿಕೆ ಮೇಸ್ತ್ರಿ	5200-8200	7450

22	ಮಂಜೋಗಿ	ತೋಟಗಾರಿಕೆ ಮೇಲ್ವಿಚಾರಣೆ	5200-8200	6950
23	ಆರ್.ರಂಗಯ್ಯ	ತೋಟಗಾರಿಕೆ ಮೇಲ್ವಿಚಾರಣೆ	5200-8200	7450
24	ಹೆಚ್.ಶಿವಲಿಂಗಯ್ಯ	ತೋಟಗಾರಿಕೆ ಮೇಲ್ವಿಚಾರಣೆ	5200-8200	7450
25	ಜಿ.ಶಿವಣ್ಣ (OOD)	ತೋಟಗಾರಿಕೆ ಮೇಲ್ವಿಚಾರಣೆ	5200-8200	9000
26	ಮಕ್ಕೂಡ್‌ಬಾನ್	ತೋಟಗಾರಿಕೆ ಮೇಲ್ವಿಚಾರಣೆ	5200-8200	6100
27	ಸ್ವಾಮಿ ಗೌಡ (OOD)	ತೋಟಗಾರಿಕೆ ಮೇಲ್ವಿಚಾರಣೆ	5200-8200	6100
28	ಗೋವಿಂದಯ್ಯ	ತೋಟಗಾರಿಕೆ ಮೇಲ್ವಿಚಾರಣೆ	5200-8200	9400
29	ಶಿವರುದ್ರ	ತೋಟಗಾರಿಕೆ ಮೇಲ್ವಿಚಾರಣೆ	5200-8200	9400
30	ರಾಮು	ತೋಟಗಾರಿಕೆ ಮೇಲ್ವಿಚಾರಣೆ	5200-8200	9400
31	ನರಸಮ್ಮ	ತೋಟಗಾರಿಕೆ ಮೇಲ್ವಿಚಾರಣೆ	5200-8200	9400
32	ಜಿ.ನಾಗರಾಜು	ತೋಟಗಾರಿಕೆ ಮೇಲ್ವಿಚಾರಣೆ	5200-8200	9400
33	ನರಸಿಂಹಯ್ಯ ಎಂ.ಸಿ.	ತೋಟಗಾರಿಕೆ ಮೇಲ್ವಿಚಾರಣೆ	5200-8200	6100
ತೋಟಗಾರಿಕೆ ಇಲಾಖೆ (ದಕ್ಷಿಣ) ಕಛೇರಿಯಲ್ಲಿ ಕಾರ್ಯನಿರ್ವಹಿಸುತ್ತಿರುವ ಮಾಲಗಳ ವಿವರ				
ಜಯನಗರ ವಲಯ				
1	ಎಸ್.ಬೆಟ್ಟಯ್ಯ/ಸಿಂಗ್ರಯ್ಯ	ತೋಟಗಾರಿಕೆ ಮಾಲ	5500-9500	7450
2	ಬಿ.ವಿ.ಬೃಂದಾವಣಿ	ತೋಟಗಾರಿಕೆ ಮಾಲ	4800-7275	6000
3	ಎಂ.ಚಂದ್ರಮ್ಮ (OOD)	ತೋಟಗಾರಿಕೆ ಮಾಲ	4800-7275	6000
4	ಎ.ಚಂದ್ರಪ್ಪ (OOD)	ತೋಟಗಾರಿಕೆ ಮಾಲ	4800-7275	6000
5	ಚನ್ನಯ್ಯ	ತೋಟಗಾರಿಕೆ ಮಾಲ	5500-9500	6950
6	ಎನ್.ದೇವರಾಜು	ತೋಟಗಾರಿಕೆ ಮಾಲ	4800-7275	6000
7	ಈಶಯ್ಯ	ತೋಟಗಾರಿಕೆ ಮಾಲ	5500-9500	7450
8	ಎಂ.ಗೋವಿಂದ್ ರಾಜು	ತೋಟಗಾರಿಕೆ ಮಾಲ	4800-7275	5800
9	ಗೌರಮ್ಮ	ತೋಟಗಾರಿಕೆ ಮಾಲ	4800-7275	6000
10	ಹೆಚ್.ಎನ್.ಗೌರಮ್ಮ	ತೋಟಗಾರಿಕೆ ಮಾಲ	4800-7275	6000
11	ಪಿ.ಗುರುಮುಖ್ಯ	ತೋಟಗಾರಿಕೆ ಮಾಲ	4800-7275	6000
12	ಜವರಯ್ಯ	ತೋಟಗಾರಿಕೆ ಮಾಲ	5500-9500	7450
13	ಜಯಲಕ್ಷ್ಮಿ	ತೋಟಗಾರಿಕೆ ಮಾಲ	5200-8200	8200
14	ಜಯಮ್ಮ (OOD)	ತೋಟಗಾರಿಕೆ ಮಾಲ	5500-9500	7800
15	ಆರ್.ಜಯಮೂರ್ತಿ	ತೋಟಗಾರಿಕೆ ಮಾಲ	5500-9500	7450
16	ಎಸ್.ಕವಿತ	ತೋಟಗಾರಿಕೆ ಮಾಲ	4800-7275	5200
17	ಕೆಂಪಮ್ಮ	ತೋಟಗಾರಿಕೆ ಮಾಲ	5500-9500	7450
18	ಆರ್.ಕೃಷ್ಣ	ತೋಟಗಾರಿಕೆ ಮಾಲ	5500-9500	7450
19	ಕುಮಾರ	ತೋಟಗಾರಿಕೆ ಮಾಲ	5200-8200	8200
20	ಲಕ್ಷ್ಮಮ್ಮ	ತೋಟಗಾರಿಕೆ ಮಾಲ	5500-9500	7450
21	ಲಕ್ಷ್ಮಮ್ಮ/ಚಿಕ್ಕ ಬೆಟ್ಟಪ್ಪ	ತೋಟಗಾರಿಕೆ ಮಾಲ	5200-8200	6125
22	ವಿ.ಲಕ್ಷ್ಮಮ್ಮ	ತೋಟಗಾರಿಕೆ ಮಾಲ	4800-7275	6000
23	ಲಕ್ಷ್ಮಣ (OOD)	ತೋಟಗಾರಿಕೆ ಮಾಲ	5500-9500	7450
24	ಲಿಂಗಯ್ಯ/ವೊಟೇಗೌಡ	ತೋಟಗಾರಿಕೆ ಮಾಲ	5500-9500	7450
25	ಪಿ.ಲಿಂಗಯ್ಯ	ತೋಟಗಾರಿಕೆ ಮಾಲ	5500-9500	7450
26	ಲಿಂಗಮ್ಮ	ತೋಟಗಾರಿಕೆ ಮಾಲ	5200-8200	6650
27	ಕೆ.ಲಿಂಗರಾಜು	ತೋಟಗಾರಿಕೆ ಮಾಲ	4800-7275	5300

28	ಮಾದಯ್ಯ	ತೋಟಗಾರಿಕೆ ಮಾಲ	5500-9500	7450
29	ಮಾದೇಗೌಡ	ತೋಟಗಾರಿಕೆ ಮಾಲ	5500-9500	7450
30	ಪಿ.ಮರಿಸ್ವಾಮಿ	ತೋಟಗಾರಿಕೆ ಮಾಲ	5500-9500	7450
31	ಮಹದೇವ	ತೋಟಗಾರಿಕೆ ಮಾಲ	5500-9500	7450
32	ಹೆಚ್.ಎಸ್.ಮಹದೇವಯ್ಯ	ತೋಟಗಾರಿಕೆ ಮಾಲ	4800-7275	6000
33	ಮರಿಸ್ವಾಮಿ	ತೋಟಗಾರಿಕೆ ಮಾಲ	5500-9500	7450
34	ಕೆ.ಮುನಿಯಪ್ಪ	ತೋಟಗಾರಿಕೆ ಮಾಲ	5500-9500	7450
35	ವಿ.ನಟರಾಜು	ತೋಟಗಾರಿಕೆ ಮಾಲ	4800-7275	5500
36	ಪ್ರಭು	ತೋಟಗಾರಿಕೆ ಮಾಲ	5500-9500	7450
37	ಸಿ.ರಾಜ/ಚಿಕ್ಕತಿಮ್ಮೇಗೌಡ	ತೋಟಗಾರಿಕೆ ಮಾಲ	5500-9500	7450
38	ಎನ್.ರಾಜಣ್ಣ/ನಿಂಗೇಗೌಡ	ತೋಟಗಾರಿಕೆ ಮಾಲ	5500-9500	7450
39	ಬಿ.ರಾಮು(OOD)	ತೋಟಗಾರಿಕೆ ಮಾಲ	4800-7275	6000
40	ಬಿ.ವಿ.ರತ್ನಮ್ಮ	ತೋಟಗಾರಿಕೆ ಮಾಲ	4800-7275	5900
41	ರೇವಣ್ಣ	ತೋಟಗಾರಿಕೆ ಮಾಲ	5500-9500	7450
42	ಸಾಕಮ್ಮ	ತೋಟಗಾರಿಕೆ ಮಾಲ	5500-9500	7450
43	ಸರೋಜಮ್ಮ(OOD)	ತೋಟಗಾರಿಕೆ ಮಾಲ	5500-9500	6800
44	ಎನ್.ಶಾಂಭಪ್ಪ	ತೋಟಗಾರಿಕೆ ಮಾಲ	4800-7275	6000
45	ಟಿ.ಷಣ್ಮುಗಪ್ಪ	ತೋಟಗಾರಿಕೆ ಮಾಲ	4800-7275	6000
46	ಶ್ರೀನಿವಾಸ್/ನಾರಯಣ್ಣಪ್ಪ	ತೋಟಗಾರಿಕೆ ಮಾಲ	4800-7275	6000
47	ಎಂ.ಶ್ರೀನಿವಾಸ	ತೋಟಗಾರಿಕೆ ಮಾಲ	5500-9500	7450
48	ತಿಮ್ಮಯ್ಯ	ತೋಟಗಾರಿಕೆ ಮಾಲ	4800-7275	6000
49	ಆರ್.ತಿಮ್ಮಮ್ಮ(OOD)	ತೋಟಗಾರಿಕೆ ಮಾಲ	4800-7275	6000
50	ತಿಮ್ಮೇಗೌಡ	ತೋಟಗಾರಿಕೆ ಮಾಲ	4800-7275	6000
51	ಡಿ.ಮಣಿ	ತೋಟಗಾರಿಕೆ ಮಾಲ	5500-9500	7450
52	ವೆಂಕಟರಾಮ ಶೆಟ್ಟಿ	ತೋಟಗಾರಿಕೆ ಮಾಲ	4800-7275	6000
53	ಲಿಂಗಯ್ಯ/ಲಿಂಗಯ್ಯ(OOD)	ತೋಟಗಾರಿಕೆ ಮಾಲ	5500-9500	7450
54	ವೆಂಕಟಸ್ವಾಮಿ	ತೋಟಗಾರಿಕೆ ಮಾಲ	5500-9500	7450
55	ವಾಹೀದ್ ಖಾನ್	ತೋಟಗಾರಿಕೆ ಮಾಲ	4800-7275	6000
56	ಗೌರಮ್ಮ/ಜಿ.ಕೃಷ್ಣಪ್ಪ	ತೋಟಗಾರಿಕೆ ಮಾಲ	4800-7275	5400
57	ಮಹದೇವಮ್ಮ	ತೋಟಗಾರಿಕೆ ಮಾಲ	4800-7275	5400
58	ಸಿದ್ದಯ್ಯ	ತೋಟಗಾರಿಕೆ ಮಾಲ	5500-9500	7450
59	ಮುನಿಯಪ್ಪ	ತೋಟಗಾರಿಕೆ ಮಾಲ	5500-9500	7100
60	ಕಮಾಲಕ್ಷ್ಮಿ	ತೋಟಗಾರಿಕೆ ಮಾಲ	5500-9500	5500
ಬಿನ್ನಿಪೇಟೆ ವಲಯ				
1	ಆನಂತ	ತೋಟಗಾರಿಕೆ ಮಾಲ	5500-9500	7450
2	ಅಣ್ಣೆಯಮ್ಮ	ತೋಟಗಾರಿಕೆ ಮಾಲ	5500-9500	7450
3	ಆರಸಯ್ಯ	ತೋಟಗಾರಿಕೆ ಮಾಲ	5500-9500	7450
4	ಆರಸಪ್ಪ	ತೋಟಗಾರಿಕೆ ಮಾಲ	5200-8200	6250
5	ಭಾನು.ಆರ್.	ತೋಟಗಾರಿಕೆ ಮಾಲ	4800-7275	6000
6	ಬಸಮ್ಮ	ತೋಟಗಾರಿಕೆ ಮಾಲ	5200-8200	9200

7	ಬೋರಮ್ಮ	ತೋಟಗಾರಿಕೆ ಮಾಲ	5500-9500	7450
8	ಚಿಕ್ಕರಂಗಯ್ಯ	ತೋಟಗಾರಿಕೆ ಮಾಲ	5500-9500	7450
9	ಚನ್ನಗಿರಿ	ತೋಟಗಾರಿಕೆ ಮಾಲ	5500-9500	7450
10	ಕೆ.ಎಸ್.ದಾಕ್ಷಯಣಮ್ಮ	ತೋಟಗಾರಿಕೆ ಮಾಲ	4800-7275	6000
11	ದೇವರಾಜು	ತೋಟಗಾರಿಕೆ ಮಾಲ	5500-9500	7450
12	ಈರಮ್ಮ	ತೋಟಗಾರಿಕೆ ಮಾಲ	5500-9500	7450
13	ಗಾಳಪ್ಪ	ತೋಟಗಾರಿಕೆ ಮಾಲ	5500-9500	7450
14	ಹನುಮಯ್ಯ	ತೋಟಗಾರಿಕೆ ಮಾಲ	5500-9500	7450
15	ಹುಚ್ಚಪ್ಪ	ತೋಟಗಾರಿಕೆ ಮಾಲ	5500-9500	7450
16	ಹುಲ್ಲೂರಮ್ಮ	ತೋಟಗಾರಿಕೆ ಮಾಲ	5500-9500	7450
17	ಜಯಮ್ಮ	ತೋಟಗಾರಿಕೆ ಮಾಲ	5500-9500	7450
18	ಕಾಳನಿಂಗಯ್ಯ	ತೋಟಗಾರಿಕೆ ಮಾಲ	5500-9500	7450
19	ಕಾಳಿದಾಸಯ್ಯ	ತೋಟಗಾರಿಕೆ ಮಾಲ	4800-7275	6000
20	ಕಾಳಯ್ಯ	ತೋಟಗಾರಿಕೆ ಮಾಲ	4800-7275	6000
21	ವಿ.ಕಾಮರಾಜು	ತೋಟಗಾರಿಕೆ ಮಾಲ	4800-7275	6000
22	ಕೆಂಪಯ್ಯ	ತೋಟಗಾರಿಕೆ ಮಾಲ	5500-9500	7450
23	ಕೋಮಲ	ತೋಟಗಾರಿಕೆ ಮಾಲ	4800-7275	6000
24	ಎನ್.ಕೃಷ್ಣ ಮೂರ್ತಿ	ತೋಟಗಾರಿಕೆ ಮಾಲ	4800-7275	6000
25	ಎಂ.ಕೃಷ್ಣಪ್ಪ	ತೋಟಗಾರಿಕೆ ಮಾಲ	5500-9500	7450
26	ಲಕ್ಷ್ಮಮ್ಮ	ತೋಟಗಾರಿಕೆ ಮಾಲ	5500-9500	7975
27	ಲಕ್ಷ್ಮಣ	ತೋಟಗಾರಿಕೆ ಮಾಲ	4800-7275	5300
28	ಲಕ್ಷ್ಮಿನರಸಿಂಹ	ತೋಟಗಾರಿಕೆ ಮಾಲ	5500-9500	7450
29	ಎನ್.ಟಿ.ಲಕ್ಷ್ಮಿನರಸಿಂಹಯ್ಯ	ತೋಟಗಾರಿಕೆ ಮಾಲ	4800-7275	6000
30	ಲೀಲಾವತಿ	ತೋಟಗಾರಿಕೆ ಮಾಲ	4800-7275	6000
31	ಟಿ.ಲೀಲಾವತಿ	ತೋಟಗಾರಿಕೆ ಮಾಲ	4800-7275	6000
32	ಲಿಂಗ	ತೋಟಗಾರಿಕೆ ಮಾಲ	5500-9500	7450
33	ವೆಂಕಟರಾಮು	ತೋಟಗಾರಿಕೆ ಮಾಲ	4800-7275	6000
34	ಲಿಂಗಪ್ಪ	ತೋಟಗಾರಿಕೆ ಮಾಲ	5500-9500	7450
35	ಮಾರಿ	ತೋಟಗಾರಿಕೆ ಮಾಲ	5500-9500	8000
36	ಮಹೇಶ್	ತೋಟಗಾರಿಕೆ ಮಾಲ	5200-8200	6500
37	ಮರಿಸಿದ್ದಯ್ಯ	ತೋಟಗಾರಿಕೆ ಮಾಲ	5500-9500	7450
38	ಎಂ.ಮುನಿರಾಜು	ತೋಟಗಾರಿಕೆ ಮಾಲ	5500-9500	7450
39	ನರಸಿಂಹಯ್ಯ	ತೋಟಗಾರಿಕೆ ಮಾಲ	5500-9500	7450
40	ಆರ್.ಪ್ರಕಾಶ್	ತೋಟಗಾರಿಕೆ ಮಾಲ	4800-7275	6000
41	ಪುಟ್ಟಲಿಂಗಯ್ಯ	ತೋಟಗಾರಿಕೆ ಮಾಲ	5500-9500	7450
42	ಎನ್.ರಾಜಣ್ಣ	ತೋಟಗಾರಿಕೆ ಮಾಲ	4800-7275	5500
43	ರಾಜೇಂದ್ರನ್	ತೋಟಗಾರಿಕೆ ಮಾಲ	4800-7275	6950
44	ಕೆ.ರಾಜು	ತೋಟಗಾರಿಕೆ ಮಾಲ	5500-9500	7450
45	ಟಿ.ರಾಮು	ತೋಟಗಾರಿಕೆ ಮಾಲ	5500-9500	6950
46	ರಾಮಪ್ಪ	ತೋಟಗಾರಿಕೆ ಮಾಲ	5500-9500	7450
47	ಎನ್.ಹೆಚ್.ರಂಗಪ್ಪಗೌಡ	ತೋಟಗಾರಿಕೆ ಮಾಲ	5500-9500	7450
48	ಬಿ.ಸಿ.ರುದ್ರೇಶ್	ತೋಟಗಾರಿಕೆ ಮಾಲ	4800-7275	6000

49	ರುಕ್ಕೀಣಿ	ತೋಟಗಾರಿಕೆ ಮಾಲ	5200-9500	6625
50	ಸಾಕಮ್ಮ	ತೋಟಗಾರಿಕೆ ಮಾಲ	4800-7275	6225
51	ಸರಸಮ್ಮ	ತೋಟಗಾರಿಕೆ ಮಾಲ	4800-7275	6225
52	ಶಾಂತಕುಮಾರ್	ತೋಟಗಾರಿಕೆ ಮಾಲ	4800-7275	6000
53	ಎಲ್.ಶಿವಲಿಂಗಯ್ಯ	ತೋಟಗಾರಿಕೆ ಮಾಲ	4800-7275	6000
54	ಶಿವಣ್ಣ	ತೋಟಗಾರಿಕೆ ಮಾಲ	5500-9500	7450
55	ಸಿದ್ದಯ್ಯ	ತೋಟಗಾರಿಕೆ ಮಾಲ	5500-9500	7450
56	ಎಂ.ಸಿದ್ದಯ್ಯ	ತೋಟಗಾರಿಕೆ ಮಾಲ	5500-9500	7450
57	ಶ್ರೀನಿವಾಸಲು	ತೋಟಗಾರಿಕೆ ಮಾಲ	4800-7275	5500
58	ಸುಜಾತ	ತೋಟಗಾರಿಕೆ ಮಾಲ	4800-7275	6000
59	ಎನ್.ಕೆ.ತಿಮ್ಮೇಗೌಡ	ತೋಟಗಾರಿಕೆ ಮಾಲ	5500-9500	7450
60	ವೆಂಕಟೇಶ್/ಮಲ್ಲಪ್ಪ	ತೋಟಗಾರಿಕೆ ಮಾಲ	5500-9500	7450
61	ಎಂ.ವೆಂಕಟೇಶ್/ತಿಮ್ಮಯ್ಯ	ತೋಟಗಾರಿಕೆ ಮಾಲ	5500-9500	7450
62	ಯಲ್ಲಮ್ಮ	ತೋಟಗಾರಿಕೆ ಮಾಲ	4800-7275	5400
63	ಮಹದೇವಯ್ಯ	ತೋಟಗಾರಿಕೆ ಮಾಲ	4800-7275	5200
ಬಸವನಗುಡಿ ವಲಯ				
1	ಕಮಲಮ್ಮ/ವೆಂಕಟರಮಣಸ್ವಾಮಿ	ತೋಟಗಾರಿಕೆ ಮಾಲ	5200-8200	8200
2	ಎನ್.ಗೋಪಾಲ್	ತೋಟಗಾರಿಕೆ ಮಾಲ	5200-8200	9200
3	ಟಿ.ಕೆ.ಗಿರಿಯಪ್ಪ	ತೋಟಗಾರಿಕೆ ಮಾಲ	5200-8200	8400
4	ಹೊನ್ನಮ್ಮ	ತೋಟಗಾರಿಕೆ ಮಾಲ	5200-8200	8200
5	ಜಯಮ್ಮ/ಬಸಪ್ಪ	ತೋಟಗಾರಿಕೆ ಮಾಲ	5200-8200	8000
6	ಪಿ.ಬಿ.ರಾಮಚಂದ್ರಯ್ಯ	ತೋಟಗಾರಿಕೆ ಮಾಲ	5500-9500	7450
7	ಕೆಂಚಪ್ಪ	ತೋಟಗಾರಿಕೆ ಮಾಲ	5500-9500	7450
8	ಕೆ.ಲಕ್ಕಣ್ಣ	ತೋಟಗಾರಿಕೆ ಮಾಲ	5500-9500	7450
9	ಗಂಗಹನುಮಯ್ಯ	ತೋಟಗಾರಿಕೆ ಮಾಲ	5500-9500	7450
10	ಪ್ರಕಾಶ್	ತೋಟಗಾರಿಕೆ ಮಾಲ	4800-7275	6400
11	ಬಿ.ಜಿ.ಕೆಂಪರಾಜು	ತೋಟಗಾರಿಕೆ ಮಾಲ	5500-9500	7450
12	ನಾಗರತ್ನಮ್ಮ	ತೋಟಗಾರಿಕೆ ಮಾಲ	5500-9500	7450
13	ಲಕ್ಷ್ಮೀ	ತೋಟಗಾರಿಕೆ ಮಾಲ	5500-9500	7450
14	ಕೆ.ಮಹಾಲಿಂಗಂ	ತೋಟಗಾರಿಕೆ ಮಾಲ	5500-9500	7450
15	ಎಸ್.ಲಕ್ಷ್ಮಣ್	ತೋಟಗಾರಿಕೆ ಮಾಲ	5500-9500	7450
16	ಡಿ.ನಾಗರಾಜರಾವ್	ತೋಟಗಾರಿಕೆ ಮಾಲ	5500-9500	7450
17	ಬಸವರಾಜು	ತೋಟಗಾರಿಕೆ ಮಾಲ	5500-9500	7450
18	ಶಿವಮ್ಮ	ತೋಟಗಾರಿಕೆ ಮಾಲ	5500-9500	7450
19	ಜಯಮ್ಮ/ಜವರೇಗೌಡ	ತೋಟಗಾರಿಕೆ ಮಾಲ	5500-9500	7450
20	ಜಿ.ದುಂಡಯ್ಯ	ತೋಟಗಾರಿಕೆ ಮಾಲ	4800-7275	6800
21	ಮುನಿರಾಜಯ್ಯ	ತೋಟಗಾರಿಕೆ ಮಾಲ	5500-9500	7450
22	ಪಾರ್ವತಮ್ಮ	ತೋಟಗಾರಿಕೆ ಮಾಲ	5500-9500	7450
23	ಆಲಮೇಲಮ್ಮ	ತೋಟಗಾರಿಕೆ ಮಾಲ	5500-9500	7450
24	ಮಹದೇವ	ತೋಟಗಾರಿಕೆ ಮಾಲ	5500-9500	7450
25	ಎಂ.ಬಸವರಾಜು	ತೋಟಗಾರಿಕೆ ಮಾಲ	5500-9500	7450
26	ಕಾಳಮ್ಮ(OOD)	ತೋಟಗಾರಿಕೆ ಮಾಲ	5500-9500	7450

27	ವೆಂಕಟಾಚಲ	ತೋಟಗಾರಿಕೆ ಮಾಲ	5500-9500	7450
28	ಅಂಕಾಜಮ್ಮ	ತೋಟಗಾರಿಕೆ ಮಾಲ	5500-9500	7450
29	ಎನ್.ಹೆಚ್.ಹನುಮಂತಪ್ಪ	ತೋಟಗಾರಿಕೆ ಮಾಲ	5500-9500	7450
30	ಪದ್ಮಮ್ಮ(OOD)	ತೋಟಗಾರಿಕೆ ಮಾಲ	5500-9500	7450
31	ಶ್ರೀನಿವಾಸ	ತೋಟಗಾರಿಕೆ ಮಾಲ	5500-9500	7450
32	ಅಮ್ಮಯಮ್ಮ	ತೋಟಗಾರಿಕೆ ಮಾಲ	5500-9500	7450
33	ಎಂ.ಶ್ರೀನಿವಾಸಮೂರ್ತಿ	ತೋಟಗಾರಿಕೆ ಮಾಲ	5500-9500	7450
34	ಲಕ್ಷ್ಮಮ್ಮ/ಗಂಗಹನುಮಯ್ಯ	ತೋಟಗಾರಿಕೆ ಮಾಲ	5500-9500	7275
35	ನಂಜಮ್ಮ	ತೋಟಗಾರಿಕೆ ಮಾಲ	5500-9500	7450
36	ಕಮಲಮ್ಮ/ಶ್ರೀನಿವಾಸ	ತೋಟಗಾರಿಕೆ ಮಾಲ	5500-9500	7450
37	ಜಯಮ್ಮ/ಮಾಯಣ್ಣ	ತೋಟಗಾರಿಕೆ ಮಾಲ	5200-8200	6650
38	ದೊಡ್ಡ ಮಾದಯ್ಯ	ತೋಟಗಾರಿಕೆ ಮಾಲ	5500-9500	7450
39	ಗಿರಿಜಮ್ಮ	ತೋಟಗಾರಿಕೆ ಮಾಲ	5500-9500	7450
40	ಶಿವಣ್ಣ	ತೋಟಗಾರಿಕೆ ಮಾಲ	5500-9500	7450
41	ಸಿದ್ದವೀರಪ್ಪ	ತೋಟಗಾರಿಕೆ ಮಾಲ	5500-9500	7450
42	ಪುಟ್ಟಲಿಂಗಮ್ಮ	ತೋಟಗಾರಿಕೆ ಮಾಲ	5500-9500	7450
43	ಎನ್.ಇ.ರಾಮಯ್ಯ(OOD)	ತೋಟಗಾರಿಕೆ ಮಾಲ	4800-7275	6000
44	ಎಂ.ಲಾಲೆನ್ಸ್(OOD)	ತೋಟಗಾರಿಕೆ ಮಾಲ	4800-7275	6000
45	ಜಿ.ಶೋಭರಾಣಿ(OOD)	ತೋಟಗಾರಿಕೆ ಮಾಲ	4800-7275	6000
46	ಬಿ.ಹೆಚ್.ಹರ್ಷ(OOD)	ತೋಟಗಾರಿಕೆ ಮಾಲ	4800-7275	6000
47	ಜಿ.ಚಂದ್ರಶೇಖರ್	ತೋಟಗಾರಿಕೆ ಮಾಲ	4800-7275	5400
48	ರಾಮಕೃಷ್ಣ	ತೋಟಗಾರಿಕೆ ಮಾಲ	4800-7275	5500
49	ಅರ್.ಲಕ್ಷ್ಮಮ್ಮ	ತೋಟಗಾರಿಕೆ ಮಾಲ	4800-7275	6000
50	ಎನ್.ಅರಿಯಮ್ಮ	ತೋಟಗಾರಿಕೆ ಮಾಲ	4800-7275	6000
51	ಅರ್.ಕೋಮಲ	ತೋಟಗಾರಿಕೆ ಮಾಲ	4800-7275	6000
52	ಕೆ.ಶಾಂತಕುಮಾರಿ(OOD)	ತೋಟಗಾರಿಕೆ ಮಾಲ	4800-7275	6000
53	ಎ.ಹೆಚ್.ಅಂಜನಪ್ಪ(OOD)	ತೋಟಗಾರಿಕೆ ಮಾಲ	4800-7275	6000
54	ಸಿ.ಟಿ.ವೆಂಕಟರಾಜು(OOD)	ತೋಟಗಾರಿಕೆ ಮಾಲ	4800-7275	6000
55	ವರಲಕ್ಷ್ಮಮ್ಮ	ತೋಟಗಾರಿಕೆ ಮಾಲ	4800-7275	6000
56	ಅರ್.ಜಯಮ್ಮ	ತೋಟಗಾರಿಕೆ ಮಾಲ	4800-7275	6000
57	ಎ.ರಾಜು(OOD)	ತೋಟಗಾರಿಕೆ ಮಾಲ	4800-7275	5800
58	ವಿ.ಶಾಂತ	ತೋಟಗಾರಿಕೆ ಮಾಲ	4800-7275	5900
59	ಸಿ.ಪರಶಿವಮೂರ್ತಿ	ತೋಟಗಾರಿಕೆ ಮಾಲ	4800-7275	5900
60	ಎಸ್.ಷಣ್ಮುಖ	ತೋಟಗಾರಿಕೆ ಮಾಲ	4800-7275	5900
61	ಎಂ.ಉಮೇಶ್	ತೋಟಗಾರಿಕೆ ಮಾಲ	4800-7275	5900
62	ಎ.ಬಿ.ನಿರ್ಮಲ ಕುಮಾರ್	ತೋಟಗಾರಿಕೆ ಮಾಲ	4800-7275	4800
63	ಎಂ.ರಾಜ(OOD)	ತೋಟಗಾರಿಕೆ ಮಾಲ	4800-7275	5900
64	ಗೌರಮ್ಮ/ಗುರುಮೂರ್ತಿ	ತೋಟಗಾರಿಕೆ ಮಾಲ	4800-7275	5900
65	ಪುಟ್ಟಮಾದಮ್ಮ(OOD)	ತೋಟಗಾರಿಕೆ ಮಾಲ	5500-9500	7450
66	ಸಿ.ಮಂಜುಳ	ತೋಟಗಾರಿಕೆ ಮಾಲ	4800-7275	4900
67	ಲಲಿತಮ್ಮ	ತೋಟಗಾರಿಕೆ ಮಾಲ	4800-7275	4900

68	ಜಗದೀಶ್(OOD)	ತೋಟಗಾರಿಕೆ ಮಾಲ	4800-7275	4900
69	ಯಶೋಧ	ತೋಟಗಾರಿಕೆ ಮಾಲ	4800-7275	4900
70	ನಂಜುಂಡ	ತೋಟಗಾರಿಕೆ ಮಾಲ	4800-7275	4900
71	ಎನ್.ಶ್ರೀನಿವಾಸ	ತೋಟಗಾರಿಕೆ ಮಾಲ	4800-7275	4900
72	ಚಂದ್ರಕಲಾ	ತೋಟಗಾರಿಕೆ ಮಾಲ	4800-7275	4900
ಜವಾನರ ವಿವರ:				
	ಕೆ.ಕುಮಾರ್	ಜವಾನ	4800-7275	5800

XI.2010-11ನೇ ಸಾಲಿನ ಆಯವ್ಯಯದಲ್ಲಿ ಲೆಕ್ಕ ಶೀರ್ಷಿಕೆಯಡಿಯಲ್ಲಿ ನಿಗದಿ ಪಡಿಸಲಾದ ಅನುದಾನ ವಿವರಗಳು:-

ತೋಟಗಾರಿಕೆ ಅಧೀಕ್ಷಕರು(ದಕ್ಷಿಣ_2)

SI No	Programmes	South -2
1	Development of Jayanagara ABCD Park	50.00
2	Development of Nursery Introduction of New variety	3.92
3	Landscape Development of Parks, Medians, Boulevard & Circles (Janoodiyana Works)	250.00
	Reserve Fund(Commissioner & Corporator)	20.00
4	Maintenance and Management of Parks	70.00
5	Purchase of inputs for parks maintained by BBMP and Inputs for Indoor Gardening	8.00
6	Rain water Harvesting and Ground water Recharging	11.00
	TOTAL	412.92

ತೋಟಗಾರಿಕೆ ಅಧೀಕ್ಷಕರು(ದಕ್ಷಿಣ_1)

SI No	Programmes	South -1
1	Hasiru Santhe Programme	1.55
2	Development of Nursery Introduction of New variety	3.10
3	Development of Ramanjaneya Gudda Park	30.00
4	Landscape Development of Parks, Medians, Boulevard & Circles (Janoodiyana Works)	250.00
	Reserve Fund(Commissioner & Corporator)	05.00
5	Maintenance and Management of Parks	75.00
5	Purchase of inputs for parks maintained by BBMP and Inputs for Indoor Gardening	8.00
6	Rain water Harvesting and Ground water Recharging	11.00
		383.65

ಮೇಲೆ ನಮೂದಿಸಿರುವಂತೆ ತೋಟಗಾರಿಕೆ ಅಧೀಕ್ಷಕರು(ದಕ್ಷಿಣ-ವಲಯ-1)ಕ್ಕೆ 400.00 ಲಕ್ಷಗಳು ಮತ್ತು ತೋಟಗಾರಿಕೆ (ದಕ್ಷಿಣ ವಲಯ-2)ಕ್ಕೆ 412 ಲಕ್ಷಗಳು ಅನುಧಾನ ನಿಗದಿಪಡಿಸಿದ್ದು, ಇನ್ನೂ ಕೂಡ ಅನುಮೋದನೆಯಾಗಿ ಬಿಡುಗಡೆಯಾಗಿರುವುದಿಲ್ಲ.

XII. ಹಂಚಿಕೆ ಮಾಡಲಾದ ಮೊಬಲಗನ್ನೊಳಗೊಂಡು, ಸಹಾಯಧನ ಕಾರ್ಯಕ್ರಮಗಳ ಜಾರಿಯ ವಿಧಾನವನ್ನು ಮತ್ತು ಅಂತಹ ಕಾರ್ಯಕ್ರಮಗಳ ಫಲಾನುಭವಿಗಳ ವಿವರಗಳು

ಅನ್ವಯಿಸುವುದಿಲ್ಲ.

XIII. ಅದು ನೀಡಿರುವ ರಿಯಾಯಿತಿಗಳನ್ನು, ಅನುಮತಿ ಪತ್ರಗಳನ್ನು ಅಥವಾ ಅಧಿಕಾರ ಪತ್ರಗಳನ್ನು ಪಡೆಯುವವರ ವಿವರಗಳು:

ಅನ್ವಯಿಸುವುದಿಲ್ಲ.

XIV. ಅದರ ಬಳಿ ಲಭ್ಯವಿರುವ ಅಥವಾ ಅದು ಹೊಂದಿರುವ ವಿದ್ಯುನ್ಮಾನ ರೂಪಕ್ಕೆ ಪರಿವರ್ತಿಸಿರುವ, ಮಾಹಿತಿಗೆ ಸಂಬಂಧಿಸಿದ ವಿವರಗಳು:

ಅನ್ವಯಿಸುವುದಿಲ್ಲ.

XV. ಸಾರ್ವಜನಿಕ ಉಪಯೋಗಕ್ಕಾಗಿ ಗ್ರಂಥಾಲಯವನ್ನು ಅಥವಾ ವಾಚನಾಲಯವನ್ನು ನಿರ್ವಹಿಸುತ್ತಿದ್ದಲ್ಲಿ ಅದರ ಕೆಲಸದ ಸಮಯವನ್ನೊಳಗೊಂಡಂತೆ ಮಾಹಿತಿ ಪಡೆಯಲು ಸಾರ್ವಜನಿಕರಿಗೆ ಲಭ್ಯವಿರುವ ಸೌಲಭ್ಯಗಳ ವಿವರಗಳು:

ಯಾವುದೂ ಇಲ್ಲ.

XVI. ಸಾರ್ವಜನಿಕ ಮಾಹಿತಿ ಅಧಿಕಾರಿಗಳ ಹೆಸರುಗಳು, ಪದನಾಮಗಳು ಮತ್ತು ಇತರ ವಿವರಗಳು:

1. ತೋಟಗಾರಿಕೆ ಅಧೀಕ್ಷಕರು (ದಕ್ಷಿಣ-1) : ಸಾರ್ವಜನಿಕ ಮಾಹಿತಿ ಅಧಿಕಾರಿ
2. ತೋಟಗಾರಿಕೆ ಅಧೀಕ್ಷಕರು (ದಕ್ಷಿಣ-2) : ಸಾರ್ವಜನಿಕ ಮಾಹಿತಿ ಅಧಿಕಾರಿ

XVII. ನಿಯಮಿಸಬಹುದಾದಂತಹ ಇತರ ಮಾಹಿತಿಯನ್ನು ಪ್ರಕಟಿಸತಕ್ಕದ್ದು ಮತ್ತು ಆ ತರುವಾಯ ಪ್ರತಿವರ್ಷ ಈ ಪ್ರಕಟಣೆಗಳನ್ನು ಅಂದಿನವರೆಗೆ ಪರಿಷ್ಕರಿಸತಕ್ಕದ್ದು

ಪಾಲಿಸಲಾಗುವುದು.

ತೋಟಗಾರಿಕೆ ಅಧೀಕ್ಷಕರು (ದಕ್ಷಿಣ)
ಬೃಹತ್ ಬೆಂಗಳೂರು ಮಹಾನಗರ ಪಾಲಿಕೆ

Section 4(1)(b)(i)- Organisational structure, aims and functions

Sl.no	Name of the Organisation	Address	Aims	Functions
1	ತೋಟಗಾರಿಕೆ ಇಲಾಖೆ(ದಕ್ಷಿಣ)	ಬೃಹತ್ ಬೆಂಗಳೂರು ಮಹಾನಗರ ಪಾಲಿಕೆ, 9ನೇ ಅಡ್ಡರಸ್ತೆ, 9ನೇ ಮುಖ್ಯರಸ್ತೆ, 2ನೇ ಬ್ಲಾಕ್, ಜಯನಗರ, ಬೆಂಗಳೂರು-11	ತೋಟಗಾರಿಕೆ ದಕ್ಷಿಣ ಇಲಾಖೆಗೆ ಸಂಬಂಧಿಸಿದ ಉದ್ಯಾನವನಗಳಿಗೆ ಮೀಸಲಿಟ್ಟ ಖಾಲಿ ಜಾಗಗಳನ್ನು ಅಭಿವೃದ್ಧಿ ಪಡಿಸುವುದು. ಉದ್ಯಾನವನಗಳ ಅಭಿವೃದ್ಧಿ ಪಡಿಸುವುದು.	ತೋಟಗಾರಿಕೆ ದಕ್ಷಿಣ ಇಲಾಖೆಗೆ ಸಂಬಂಧಿಸಿದ ಉದ್ಯಾನವನಗಳ ನಿರ್ವಹಣೆ ಮತ್ತು ಅಭಿವೃದ್ಧಿಯನ್ನು ಈ ಕಛೇರಿ ವತಿಯಿಂದ ಕೈಗೊಳ್ಳಲಾಗುತ್ತದೆ.

Section 4(1)(b)(ii)- Powers and duties of officers and employees

Sl.no	Designation of the official/ employee	Duties allotted	Powers
1.	ತೋಟಗಾರಿಕೆ ಅಧೀಕ್ಷಕರು(ದಕ್ಷಿಣ-1) ಶ್ರೀ ನಾಗಪ್ಪ ಅಟ್ಟಿಪ್ಪರಕರ್ (ಪ್ರಭಾರಿ)	ವಿಜಯನಗರ, ಗೋವಿಂದರಾಜನಗರ, ಬಸವನಗುಡಿ ಮತ್ತು ಚಕ್ಕಪೇಟೆ ವಿಧಾನಸಭಾ ಕ್ಷೇತ್ರಗಳ ವ್ಯಾಪ್ತಿಗೆ ಬರುವ ಉದ್ಯಾನವನ ಅಭಿವೃದ್ಧಿ ಮತ್ತು ನಿರ್ವಹಣೆಯ ಉಸ್ತುವಾರಿ ವಹಿಸುವುದು ಮತ್ತು ಸಿಬ್ಬಂದಿಗಳ ವೇತನ ಬಟವಾಡೆ ಅಧಿಕಾರಿಗಳು	ವಿಜಯನಗರ, ಗೋವಿಂದರಾಜನಗರ, ಬಸವನಗುಡಿ ಮತ್ತು ಚಕ್ಕಪೇಟೆ ವಿಧಾನಸಭಾ ಕ್ಷೇತ್ರಗಳ ವ್ಯಾಪ್ತಿಗೆ ಬರುವ ಉದ್ಯಾನವನ ಅಭಿವೃದ್ಧಿ ಮತ್ತು ನಿರ್ವಹಣೆಯ ಉಸ್ತುವಾರಿ ವಹಿಸುವುದು ಮತ್ತು ಸಿಬ್ಬಂದಿಗಳ ವೇತನ ಬಟವಾಡೆ ಅಧಿಕಾರಿ.
2.	ತೋಟಗಾರಿಕೆ ಅಧೀಕ್ಷಕರು(ದಕ್ಷಿಣ-2) ಶ್ರೀ ಡಿ.ಎಂ. ಸುಬ್ಬಣ್ಣ	ತೋಟಗಾರಿಕೆ ಜಂಟಿ ನಿರ್ದೇಶಕರು ಮತ್ತು ಮಾನ್ಯ ಅಪರ ಆಯುಕ್ತರು(ದಕ್ಷಿಣ) ರವರುಗಳ ಅಧೀನದಲ್ಲಿ ಕರ್ತವ್ಯ ನಿರ್ವಹಿಸುವುದು. ಜಯನಗರ, ಬಿ.ಟಿ.ಎಂ ಬಡಾವಣೆ ಮತ್ತು ಪದ್ಮನಾಭನಗರ ವಿಧಾನಸಭಾ ಕ್ಷೇತ್ರಗಳ ವ್ಯಾಪ್ತಿಗೆ ಬರುವ ಉದ್ಯಾನವನಗಳ ನಿರ್ವಹಣೆ ಮತ್ತು ಅಭಿವೃದ್ಧಿಗೆ ಸಂಬಂಧಿಸಿದ ಉಸ್ತುವಾರಿಯನ್ನು ವಹಿಸುವುದು ಹಾಗೂ ಬಟವಾಡೆ ಅಧಿಕಾರಿಗಳ ಕರ್ತವ್ಯ ನಿರ್ವಹಿಸುತ್ತಾರೆ.	ತೋಟಗಾರಿಕೆ ಅಧೀಕ್ಷಕರುಗಳಾದ ಇವರಿಗೆ ತಾಂತ್ರಿಕ ಮಂಜೂರಾತಿಗೆ ರೂ. 7.50 ಲಕ್ಷಗಳು ಮತ್ತು ಸಿಬ್ಬಂದಿಗಳ ವೇತನ ಡ್ರಾ ಮಾಡುವ ಅಧಿಕಾರಿಗಳು. ತೋಟಗಾರಿಕೆ ನಿರೀಕ್ಷಕರು ಮತ್ತು ಇನ್ನಿತರೆ ಸಿಬ್ಬಂದಿಗಳು ಇವರ ಅಧೀನದಲ್ಲಿ ಕಾರ್ಯನಿರ್ವಹಿಸುವುದು.

3.	<u>ಸಹಾಯಕ ಅಭಿಯಂತರರು -1</u> <u>ಶ್ರೀ ಸಂಜೀವ ಕುಮಾರ್)</u>	ಜಯನಗರ, ಪದ್ಮನಾಭನಗರ ಮತ್ತು ಬಿ.ಟಿ.ಎಂ ವಲಯಗಳಲ್ಲಿ ಬರುವ ಉದ್ಯಾನವನಗಳ ಸಿವಿಲ್ ಕಾಮಗಾರಿಗಳ ನಿರ್ವಹಣೆ ಉಸ್ತುವಾರಿ.	ತೋಟಗಾರಿಕೆ ಅಧೀಕ್ಷಕರು(ದಕ್ಷಿಣ-2) ಇವರಿಗೆ ಪ್ರಸ್ತಾವನೆಯನ್ನು ಸಲ್ಲಿಸುವುದು.
4.	<u>ಸಹಾಯಕ ಅಭಿಯಂತರರು -2</u> <u>ಶ್ರೀ ಕೃಷ್ಣಮೂರ್ತಿ.</u>	ವಿಜಯನಗರ, ಗೋವಿಂದರಾಜನಗರ, ಚಿಕ್ಕಪೇಟೆ ಮತ್ತು ಬಸವನಗುಡಿ ವಲಯಗಳಲ್ಲಿ ಬರುವ ಉದ್ಯಾನವನಗಳ ಸಿವಿಲ್ ಕಾಮಗಾರಿಗಳ ನಿರ್ವಹಣೆ ಉಸ್ತುವಾರಿ.	ತೋಟಗಾರಿಕೆ ಅಧೀಕ್ಷಕರು(ದಕ್ಷಿಣ-1) ಇವರಿಗೆ ಪ್ರಸ್ತಾವನೆಯನ್ನು ಸಲ್ಲಿಸುವುದು.
5.	<u>ತೋಟಗಾರಿಕೆ ನಿರೀಕ್ಷಕರು</u> 1.ಶ್ರೀ ಶ್ರೀ ಕಂಠಗೌಡು-ಬಸವನಗುಡಿ 2. ಶ್ರೀಮತಿ ಭೂದೇವಿ(ಪ್ರಭಾರ) - ಬಿನ್ನಿಪೇಟೆ) 3. ಶ್ರೀ ಹೆಚ್.ಡಿ ವೆಂಕಟೇಶ್- ಜಯನಗರ)	ಸಂಬಂಧಿಸಿದ ನರ್ಸರಿಗಳು ಮತ್ತು ವಿಭಾಗ ಗಳ ಉದ್ಯಾನವನಗಳ ನಿರ್ವಹಣೆ ಉಸ್ತುವಾರಿಯ ಕರ್ತವ್ಯವನ್ನು ನಿರ್ವಹಿಸುತ್ತಾರೆ.	ತೋಟಗಾರಿಕೆ ಅಧೀಕ್ಷಕರು(ದಕ್ಷಿಣ-2) ಇವರಿಗೆ ಪ್ರಸ್ತಾವನೆಯನ್ನು ಸಲ್ಲಿಸುವುದು.
6.	<u>ಪ್ರಥಮ ದರ್ಜೆ ಸಹಾಯಕರು</u> 1. ಶ್ರೀಮತಿ ಸಂಘಮಿತ್ರ	ಕಛೇರಿಯ ಕೆಲಸ ಕಾರ್ಯಗಳ ಜೊತೆಗೆ ಸಿವಿಲ್ ಹಾಗೂ ಬಿನ್ನಿಪೇಟೆ ಮತ್ತು ಕಛೇರಿ ಸಿಬ್ಬಂದಿಗಳ ಸಂಬಳ ನಿರ್ವಹಣೆ	ಕಛೇರಿಯ ಕೆಲಸ ಕಾರ್ಯಗಳ ಜೊತೆಗೆ ಸಿವಿಲ್ ಹಾಗೂ ಬಿನ್ನಿಪೇಟೆ ಮತ್ತು ಕಛೇರಿ ಸಿಬ್ಬಂದಿಗಳ ಸಂಬಳ ನಿರ್ವಹಣೆ

7.	<u>ದ್ವಿತೀಯ ಸಹಾಯಕರು</u> 1. ಶ್ರೀಮತಿ ವೆಂಕಟಲಕ್ಷ್ಮೀ 2. ಶ್ರೀ ಬೊಮ್ಮಗೌಡ(ಓ.ಓ.ಡಿ)	ತೋಟಗಾರಿಕೆ ಅಧೀಕ್ಷಕರ ವಾಹನ ನಿರ್ವಹಣೆ	ತೋಟಗಾರಿಕೆ ಅಧೀಕ್ಷಕರ ವಾಹನ ನಿರ್ವಹಣೆ	
8.	<u>ಬೆರಳಚ್ಚುಗಾರರು</u> 1.ಶ್ರೀ ಎನ್.ಪ್ರಸನ್ನ ಕುಮಾರ್	ಕಛೇರಿಯ ಕೆಲಸ ಕಾರ್ಯಗಳ ನಿರ್ವಹಣೆ	ಕಛೇರಿಯ ಕೆಲಸ ಕಾರ್ಯಗಳ ನಿರ್ವಹಣೆ	
9	<u>ಜಾಲಕರು 1.</u> ಶ್ರೀ ಶಿವಕುಮಾರ್	ತೋಟಗಾರಿಕೆ ಅಧೀಕ್ಷಕರ ವಾಹನ ನಿರ್ವಹಣೆ	ತೋಟಗಾರಿಕೆ ಅಧೀಕ್ಷಕರ ವಾಹನ ನಿರ್ವಹಣೆ	
	2. ಕೋಲನ್	ತೋಟಗಾರಿಕೆ ಅಧೀಕ್ಷಕರ ವಾಹನ ನಿರ್ವಹಣೆ	ತೋಟಗಾರಿಕೆ ಅಧೀಕ್ಷಕರ ವಾಹನ ನಿರ್ವಹಣೆ	
	3. ಮುರಳಿಧರ್	ಕಸದ ಲಾರಿ ನಿರ್ವಹಣೆ	ಕಸದ ಲಾರಿ ನಿರ್ವಹಣೆ	
	4.ಟಿ.ತಿಮ್ಮಯ್ಯ	ನೀರಿನ ಟ್ಯಾಂಕರ್ ನಿರ್ವಹಣೆ	ನೀರಿನ ಟ್ಯಾಂಕರ್ ನಿರ್ವಹಣೆ	
	5. ಎಂ.ತಿಮ್ಮಯ್ಯ	ಕಸದ ಲಾರಿ ನಿರ್ವಹಣೆ	ಕಸದ ಲಾರಿ ನಿರ್ವಹಣೆ	
	6. ಕೆ.ರಾಜು	ನೀರಿನ ಟ್ಯಾಂಕರ್ ನಿರ್ವಹಣೆ	ನೀರಿನ ಟ್ಯಾಂಕರ್ ನಿರ್ವಹಣೆ	
10	<u>ತೋಟಗಾರಿಕೆ ಮೇಸ್ತ್ರಿಗಳು</u> 1. ಎನ್.ಬೆಟ್ಟಯ್ಯ 2. ಎಂ.ಕೆಂಪಯ್ಯ 3. ಎಂ.ಸಿ.ಲಕ್ಷ್ಮೀಗೌಡ(ಓ.ಓ.ಡಿ)	ತೋಟಗಾರಿಕೆ ನಿರೀಕ್ಷಕರ ಅಧೀನದಲ್ಲಿ ಕರ್ತವ್ಯ ನಿರ್ವಹಿಸುವುದು ಹಾಗೂ ಸಂಬಂಧಿಸಿದ ತೋಟಗಾರರ ಕೆಲಸದ ಉಸ್ತುವಾರಿಯನ್ನು ವಹಿಸುವುದು.	ತೋಟಗಾರಿಕೆ ನಿರೀಕ್ಷಕರ ಅಧೀನದಲ್ಲಿ ಕರ್ತವ್ಯ ನಿರ್ವಹಿಸುವುದು ಹಾಗೂ ಸಂಬಂಧಿಸಿದ ತೋಟಗಾರರ ಕೆಲಸದ ಉಸ್ತುವಾರಿಯನ್ನು ವಹಿಸುವುದು.	

	<p>4. ಮಂಜೋಗಿ</p> <p>5. ಆರ್.ರಂಗಯ್ಯ</p> <p>6. ಹೆಚ್.ಶಿವಲಿಂಗಯ್ಯ</p> <p>7. ಜಿ.ಶಿವಣ್ಣ (ಓ.ಓ.ಡಿ)</p> <p>8. ಮಕ್ಕೂದ್‌ಖಾನ್</p> <p>9. ಸ್ವಾಮಿ ಗೌಡ್(ಓ.ಓ.ಡಿ)</p> <p>10.ಗೋವಿಂದಯ್ಯ</p> <p>11.ಶಿವರುದ್ರ</p> <p>12. ರಾಮು</p> <p>13.ನರಸಮ್ಮ(ಸ್ವಯಂ ನಿವೃತ್ತಿಗೆ ಅರ್ಜಿ ಸಲ್ಲಿಸಿ, ರಜೆಯಲ್ಲಿರುತ್ತಾರೆ.)</p> <p>14.ಜಿ.ನಾಗರಾಜು</p> <p>15.ನರಸಿಂಹಯ್ಯ ಎಂ.ಸಿ.</p>			
11	ತೋಟಗಾರಿಕೆ ಮಾಲಿಗಳು ಒಟ್ಟು: 198	ತೋಟಗಾರಿಕೆ ನಿರೀಕ್ಷಕರು ಹಾಗೂ ಮೇಸ್ತ್ರಿಗಳ ಅಧೀನದಲ್ಲಿದ್ದು ನರ್ಸರಿ, ಉದ್ಯಾನವನಗಳಲ್ಲಿ ಮತ್ತು ಸರ್ಕಲ್ ಗಳಲ್ಲಿ ಕರ್ತವ್ಯ ನಿರ್ವಹಿಸುವುದು.	ತೋಟಗಾರಿಕೆ ನಿರೀಕ್ಷಕರು ಹಾಗೂ ಮೇಸ್ತ್ರಿಗಳ ಅಧೀನದಲ್ಲಿದ್ದು ನರ್ಸರಿ, ಉದ್ಯಾನವನಗಳಲ್ಲಿ ಮತ್ತು ಸರ್ಕಲ್ ಗಳಲ್ಲಿ ಕರ್ತವ್ಯ ನಿರ್ವಹಿಸುವುದು.	
12	ಜವಾನ : ಕೆ.ಕುಮಾರ್(ಓ.ಓ.ಡಿ)	ಕಛೇರಿ ಕೆಲಸಗಳು ನಿರ್ವಹಿಸುವುದು.		

Section 4(1)(b)(iii)- Procedure followed in decision-making process

Activity	Description	Decision-making process/time limit for taking decision/ channels of supervision and accountability	Designation of final decision authority
ಕೆ.ಎಂ.ಸಿ. ಕಾಯ್ದೆ 1976ರ ಅನ್ವಯ ಮತ್ತು ಮಾನ್ಯ	ಕೆ.ಎಂ.ಸಿ. ಕಾಯ್ದೆ 1976ರ ಅನ್ವಯ ಮತ್ತು ಮಾನ್ಯ	ಕೆ.ಎಂ.ಸಿ. ಕಾಯ್ದೆ 1976ರ ಅನ್ವಯ ಮತ್ತು ಮಾನ್ಯ ಆಯುಕ್ತ ರವರು ನೀಡುವ ಸೂಚನೆ ಮತ್ತು ಆದೇಶದಂತೆ ಕಾರ್ಯನಿರ್ವಹಿಸುವುದು..	ಜಂಟಿ ಆಯುಕ್ತರು (ದಕ್ಷಿಣ)

ಆಯುಕ್ತ ರವರು ನೀಡುವ ಸೂಚನೆ ಮತ್ತು ಆದೇಶದಂತೆ ಕಾರ್ಯನಿರ್ವಹಿಸುವುದು..	ಆಯುಕ್ತ ರವರು ನೀಡುವ ಸೂಚನೆ ಮತ್ತು ಆದೇಶದಂತೆ ಕಾರ್ಯನಿರ್ವಹಿಸುವುದು..		
-------------------------------------------------------------	-------------------------------------------------------------	--	--

Section 4(1)(b)(iv)- Norms set for the discharge of functions

Sl.no	Function/service	Norms/standards of performance set	Time-frame	Reference document prescribing the norms (citizens charter, service charter, etc)
	ನಿಗದಿ ಪಡಿಸಿರುವ ಮಾನದಂಡಗಳು ಹಾಗೂ ಮಾನ್ಯ ಆಯುಕ್ತರು ಕಾಲ ಕಾಲಕ್ಕೆ ನೀಡುವ ಸೂಚನೆಗಳನ್ನು ಪಾಲಿಸಿ ಕ್ರಮ ವಹಿಸಲಾಗುವುದು.	-	ಬೆಳಿಗ್ಗೆ 10.00 ರಿಂದ ಸಂಜೆ 5.30 ರವರೆಗೆ.	ನಿಗದಿ ಪಡಿಸಿರುವ ಮಾನದಂಡಗಳು ಹಾಗೂ ಮಾನ್ಯ ಆಯುಕ್ತರು ಕಾಲ ಕಾಲಕ್ಕೆ ನೀಡುವ ಸೂಚನೆಗಳನ್ನು ಪಾಲಿಸಿ ಕ್ರಮ ವಹಿಸಲಾಗುವುದು.

Section 4(1)(b)(v)- Rules, regulations, instructions, manuals and records held/used

Sl.no	List of Acts, rules, regulations, instructions, manuals	List of Act, rules, etc
1.	ಕೆ.ಎಂ.ಸಿ. 1976ರ ಅನ್ವಯ ಮತ್ತು ಮಾನ್ಯ ಆಯುಕ್ತರು ರವರು ನೀಡುವ ಸೂಚನೆಗಳನ್ನು ಪಾಲಿಸುವುದು. ಅದರ ಕಾರ್ಯಗಳನ್ನು ನೆರವೇರಿಸುವುದಕ್ಕಾಗಿ ಅದು ಹೊಂದಿರುವ ಅಥವಾ ಅದರ ನಿಯಂತ್ರಣದಲ್ಲಿರುವ ಅಥವಾ ಅದರ ಉದ್ದೇಶಗಳಿಗಾಗಿ ಬಳಸುವ ನಿಯಮಗಳೂ, ವಿನಿಮಯಗಳೂ, ಅನುಸೂಚಿಗಳು, ಕೈಪಿಡಿಗಳೂ ಮತ್ತು ದಾಖಲೆಗಳನ್ನು ಆಯುಕ್ತರ ನೀಡುವ ಸೂಚನೆಗಳು.	ಕೆ.ಎಂ.ಸಿ ಕಾಯ್ದೆ ಪುಸ್ತಕವು ಸರ್ಕಾರಿ ಮುದ್ರಣಾಲಯದಲ್ಲಿ ಮತ್ತು ಸಾರ್ವಜನಿಕ ಪುಸ್ತಕ ಮಳಿಗೆಗಳಲ್ಲಿ ಲಭ್ಯವಿರುತ್ತದೆ.

Section 4(1)(b)(vi)- Categories of documents held

Sl.no	Category of the document	Title of the document	Custodian of the document
	ಅ) ಸ್ಟಾಕ್ ಪುಸ್ತಕ (ರಿಜಿಸ್ಟ್ರಾರ್)	ಅ) ಸ್ಟಾಕ್ ಪುಸ್ತಕ (ರಿಜಿಸ್ಟ್ರಾರ್)	ಪ್ರಥಮ ದರ್ಜೆ ಸಹಾಯಕರು, ದ್ವಿತೀಯ ದರ್ಜೆ ಸಹಾಯಕರು ಮತ್ತು ಬೆರಳಚ್ಚುಗಾರರ ಅರವರುಗಳ ಅಧೀನದಲ್ಲಿ ಇರುತ್ತದೆ.
	ಆ) ಹಾಜರಾತಿ ಪುಸ್ತಕ	ಆ) ಹಾಜರಾತಿ ಪುಸ್ತಕ	
	ಇ) ಡಿ.ಸಿ.ಬಿಲ್ ಪುಸ್ತಕ (ಸಾದಿಲ್ವಾರು ಬಿಲ್ಲಿನ ಪುಸ್ತಕ)	ಇ) ಡಿ.ಸಿ.ಬಿಲ್ ಪುಸ್ತಕ (ಸಾದಿಲ್ವಾರು ಬಿಲ್ಲಿನ ಪುಸ್ತಕ)	
	ಈ). ಖರ್ಚು ಪುಸ್ತಕ	ಈ). ಖರ್ಚು ಪುಸ್ತಕ	
	ಉ) ಬಟವಾಡೆ ಪುಸ್ತಕ	ಉ) ಬಟವಾಡೆ ಪುಸ್ತಕ	
	ಊ) ಡಿ.ಸಿ.ಬಿ. ಪುಸ್ತಕ	ಊ) ಡಿ.ಸಿ.ಬಿ. ಪುಸ್ತಕ	
	ಋ). ನಗದು ಪುಸ್ತಕ	ಋ). ನಗದು ಪುಸ್ತಕ	
	ಎ). ಆಡಿಟ್ ಪುಸ್ತಕ	ಎ). ಆಡಿಟ್ ಪುಸ್ತಕ	
	ಐ). ಮಾಹಿತಿ ಹಕ್ಕು ಪುಸ್ತಕ	ಐ). ಮಾಹಿತಿ ಹಕ್ಕು ಪುಸ್ತಕ	

Section 4(1)(b)(vii)- Arrangement for consultation with, or representation by the members of the public in relation to the formulation of policy or implementation there of

Sl.no	Function /service	Arrangement for consultation with, or representation of public in relation with policy formulation	Arrangement for consultation with, or representation of public in relation with policy implementation
1.	ಸಾರ್ವಜನಿಕರಿಂದ ತೋಟಗಾರಿಕೆ ದಕ್ಷಿಣ ಇಲಾಖೆಗೆ ಸಂಬಂಧಿಸಿದ ದೂರು ಬಂದಲ್ಲಿ ಸೂಕ್ತ ಕ್ರಮ ಕೈಗೊಳ್ಳಲಾಗುವುದು.	ಸಾರ್ವಜನಿಕರಿಂದ ತೋಟಗಾರಿಕೆ ಇಲಾಖೆಗೆ ಸಂಬಂಧಿಸಿದ ದೂರು ಬಂದಲ್ಲಿ ದೂರುದಾರರೊಂದಿ ಸಮಾಲೋಚನೆ ನಡೆಸಿ ಅಭಿಪ್ರಾಯ ಪಡೆದು ಕ್ರಮ ತೆಗೆದುಕೊಳ್ಳಲಾಗುವುದು. ದೂರು ಬಂದಲ್ಲಿ ಕ್ರಮ ತೆಗೆದುಕೊಳ್ಳಲಾಗುವುದು.	ಅ) ತೋಟಗಾರಿಕೆ ಅಧೀಕ್ಷಕರು-1 ಮತ್ತು 2 ರವರುಗಳು ವಾರಕ್ಕೊಮ್ಮೆ ಸಮಾಲೋಚನೆ ವಾರ್ಡ್‌ಗಳಿಗೆ ಸಂಬಂಧಪಟ್ಟಂತೆ ಸಾರ್ವಜನಿಕರಿಂದ ಬಂದ ದೂರುಗಳನ್ನು ಕ್ರಮ ಕೈಗೊಳ್ಳುವುದು. ಆ) ತೋಟಗಾರಿಕೆ ಅಧೀಕ್ಷಕರುಗಳು(ದಕ್ಷಿಣ-1 ಮತ್ತು 2) ವಲಯದವರು ಕಛೇರಿಯಲ್ಲಿ ಸೇವೆಗೆ ಲಭ್ಯವಿರುವ ಸಮಯದಲ್ಲಿ ಯಾವುದೇ ದೂರುಗಳು ಮೌಖಿಕವಾಗಿ ದೂರವಾಣಿ ಮೂಲಕ ಅಥವಾ ಲಿಖಿತ ರೂಪದಲ್ಲಿ ಬಂದ ಪಕ್ಷದಲ್ಲಿ ತಕ್ಷಣವೇ ಅದನ್ನು ನಿವಾರಿಸಲು ಕ್ರಮ ಕೈಗೊಳ್ಳಲಾಗುತ್ತದೆ.

Section 4(1)(b)(viii)- Boards, councils, committees and other bodies constituted as part of the public authority

Name of board,	Composition	Powers and	Whether its meetings are open to the public /whether
----------------	-------------	------------	------------------------------------------------------

council, committee etc		functions	minutes of meetings accessible for public
ಅನ್ವಯಿಸುವುದಿಲ್ಲ.			

Section 4(1)(b)(ix)& Section 4(1)(b) (x)- Directory of officers/ employees and their monthly remuneration

Sl. no	Name of the officers/employee	Designation	Office address/ contact number/ e-mail ID	Monthly remuneration etc
1	ಡಿ.ಎಂ. ಸುಬ್ಬಣ್ಣ	ತೋಟಗಾರಿಕೆ ಅಧೀಕ್ಷಕರು (ದ-2)	<p>ಬೃಹತ್ ಬೆಂಗಳೂರು ಮಹಾನಗರ ಪಾಲಿಕೆ ವಾಣಿಜ್ಯ ಸಂಕೀರ್ಣ, 9ನೇ ಅಡ್ಡರಸ್ತೆ, 9ನೇ ಮುಖ್ಯರಸ್ತೆ, ಜಯನಗರ, 2ನೇ ಬ್ಲಾಕ್, ಬೆಂಗಳೂರು-11.</p> <p>Email. ID Horti.south_super@yahoo.com</p>	25050
2	ನಾಗಪ್ಪ ಅಟ್ಟರಸರ್	ತೋಟಗಾರಿಕೆ ಅಧೀಕ್ಷಕರು (ದ-1)		19950
3	ಸಂಜೀವಕುಮಾರ್	ಸ ಅಭಿಯಂತರರು-1		14050
4	ಕೃಷ್ಣಮೂರ್ತಿ	ಸ ಅಭಿಯಂತರರು-2		16000
5	ಟಿ.ಎನ್.ಪ್ರಕಾಶ್‌ಶೇಖರ್	ತೋಟಗಾರಿಕೆ ನಿರೀಕ್ಷಕರು		12300
6	ಹೆಚ್.ಡಿ.ವೆಂಕಟೇಶ್	ತೋಟಗಾರಿಕೆ ನಿರೀಕ್ಷಕರು		10300
7	ಎಂ.ವಿ.ಸಂಘಮಿತ್ರ	ಪ್ರ.ದ.ಸ		9050
8	ವಿ.ವೆಂಕಟೇಶ್	ಸಹಾಯಕವೃದ್ಧಿಗಾರರು		7625
9	ಭೂದೇವಿ	ಸಹಾಯಕವೃದ್ಧಿಗಾರರು		7275

10	ವೆಂಕಟಲಕ್ಷ್ಮೀ. ಪಿ	ದ್ವಿ.ದ.ಗು		6250
11	ಜಿ.ಟಿ.ಬೊಮ್ಮೇಗೌಡ (ood)	ದ್ವಿ.ದ.ಗು		5800
12	ಎಸ್.ಕೋಲನ್	ಬಾಲಕ		9725
13	ಮುರಳೀಧರ್.ಕೆ	ಬಾಲಕ		10250
14	ಟಿ.ತಿಮ್ಮಯ್ಯ	ಬಾಲಕ		7625
15	ಎಂ.ತಿಮ್ಮಯ್ಯ	ಬಾಲಕ		6950
16	ಹೆಚ್.ಶಿವಕುಮಾರ್	ಸ್ವ.ಪ್ರ.ಬಾಲಕ		6375
17	ಪಿ.ರಾಜು	ಬಾಲಕ		6100
18	ಪ್ರಸನ್ನ ಕುಮಾರ್	ಬಿರಳಚ್ಚುಗಾರರು		6100
19	ಎನ್.ಬೆಟ್ಟಯ್ಯ	ತೋಟಗಾರಿಕೆ ಮೇಸ್ತ್ರಿ		7450
20	ಎಂ.ಕೆಂಪಯ್ಯ	ತೋಟಗಾರಿಕೆ ಮೇಸ್ತ್ರಿ		7450
21	ಎಂ.ಸಿ.ಲಕ್ಷ್ಮೀಗೌಡ(OOD)	ತೋಟಗಾರಿಕೆ ಮೇಸ್ತ್ರಿ		7450
22	ಮರಿಬೋಗಿ	ತೋಟಗಾರಿಕೆ ಮೇಸ್ತ್ರಿ		6950
23	ಆರ್.ರಂಗಯ್ಯ	ತೋಟಗಾರಿಕೆ ಮೇಸ್ತ್ರಿ		7450
24	ಹೆಚ್.ಶಿವಲಿಂಗಯ್ಯ	ತೋಟಗಾರಿಕೆ ಮೇಸ್ತ್ರಿ		7450

25	ಜ.ಶಿವಣ್ಣ (OOD)	ತೋಟಗಾರಿಕೆ ಮೇಲ್ವಿಚಾರಣೆ		9000
26	ಮಕ್ಕೂಡ್‌ಬಾನ್	ತೋಟಗಾರಿಕೆ ಮೇಲ್ವಿಚಾರಣೆ		6100
27	ಸ್ವಾಮಿ ಗೌಡ (OOD)	ತೋಟಗಾರಿಕೆ ಮೇಲ್ವಿಚಾರಣೆ		6100
28	ಗೋವಿಂದಯ್ಯ	ತೋಟಗಾರಿಕೆ ಮೇಲ್ವಿಚಾರಣೆ		9400
29	ಶಿವರುದ್ರ	ತೋಟಗಾರಿಕೆ ಮೇಲ್ವಿಚಾರಣೆ		9400
30	ರಾಮು	ತೋಟಗಾರಿಕೆ ಮೇಲ್ವಿಚಾರಣೆ		9400
31	ನರಸಮ್ಮ	ತೋಟಗಾರಿಕೆ ಮೇಲ್ವಿಚಾರಣೆ		9400
32	ಜಿ.ನಾಗರಾಜು	ತೋಟಗಾರಿಕೆ ಮೇಲ್ವಿಚಾರಣೆ		9400
33	ನರಸಿಂಹಯ್ಯ ಎಂ.ಸಿ.	ತೋಟಗಾರಿಕೆ ಮೇಲ್ವಿಚಾರಣೆ		6100
	ಎಸ್.ಬೆಟ್ಟಯ್ಯ/ಸಿಂಗಯ್ಯ	ತೋಟಗಾರಿಕೆ ಮಾಲ		7450
	ಬಿ.ವಿ.ಬೃಂದಾವಣಿ	ತೋಟಗಾರಿಕೆ ಮಾಲ		6000
	ಎಂ.ಚಂದ್ರಮ್ಮ (OOD)	ತೋಟಗಾರಿಕೆ ಮಾಲ		6000
	ಎ.ಚಂದ್ರಪ್ಪ (OOD)	ತೋಟಗಾರಿಕೆ ಮಾಲ		6000
	ಚನ್ನಯ್ಯ	ತೋಟಗಾರಿಕೆ ಮಾಲ		6950
	ಎನ್.ದೇವರಾಜು	ತೋಟಗಾರಿಕೆ ಮಾಲ		6000

ಈರಯ್ಯ	ತೋಟಗಾರಿಕೆ ಮಾಲ		7450
ಎಂ.ಗೋವಿಂದ್ ರಾಜು	ತೋಟಗಾರಿಕೆ ಮಾಲ		5800
ಗೌರಮ್ಮ	ತೋಟಗಾರಿಕೆ ಮಾಲ		6000
ಹೆಚ್.ಎನ್.ಗೌರಮ್ಮ	ತೋಟಗಾರಿಕೆ ಮಾಲ		6000
ಪಿ.ಗುರುಮುಖ್ಲಿ	ತೋಟಗಾರಿಕೆ ಮಾಲ		6000
ಜವರಯ್ಯ	ತೋಟಗಾರಿಕೆ ಮಾಲ		7450
ಜಯಲಕ್ಷ್ಮಿ	ತೋಟಗಾರಿಕೆ ಮಾಲ		8200
ಜಯಮ್ಮ(OOD)	ತೋಟಗಾರಿಕೆ ಮಾಲ		7800
ಆರ್.ಜಯಮೂರ್ತಿ	ತೋಟಗಾರಿಕೆ ಮಾಲ		7450
ಎಸ್.ಕವಿತ	ತೋಟಗಾರಿಕೆ ಮಾಲ		5200
ಕೆಂಪಮ್ಮ	ತೋಟಗಾರಿಕೆ ಮಾಲ	-- do--	7450
ಆರ್.ಕೃಷ್ಣ	ತೋಟಗಾರಿಕೆ ಮಾಲ		7450
ಕುಮಾರ	ತೋಟಗಾರಿಕೆ ಮಾಲ		8200
ಲಕ್ಷ್ಮಮ್ಮ	ತೋಟಗಾರಿಕೆ ಮಾಲ		7450
ಲಕ್ಷ್ಮಮ್ಮ/ಚಿಕ್ಕ ಬೆಟ್ಟಪ್ಪ	ತೋಟಗಾರಿಕೆ ಮಾಲ		6125

ವಿ.ಲಕ್ಷ್ಮಮ್ಮ	ತೋಟಗಾರಿಕೆ ಮಾಲ		6000
ಲಕ್ಷ್ಮಣ(OOD)	ತೋಟಗಾರಿಕೆ ಮಾಲ		7450
ಲಿಂಗಯ್ಯ/ವೊಟೇಗೌಡ	ತೋಟಗಾರಿಕೆ ಮಾಲ		7450
ಪಿ.ಲಿಂಗಯ್ಯ	ತೋಟಗಾರಿಕೆ ಮಾಲ		7450
ಲಿಂಗಮ್ಮ	ತೋಟಗಾರಿಕೆ ಮಾಲ		6650
ಕೆ.ಲಿಂಗರಾಜು	ತೋಟಗಾರಿಕೆ ಮಾಲ		5300
ಮಾದಯ್ಯ	ತೋಟಗಾರಿಕೆ ಮಾಲ		7450
ಮಾದೇಗೌಡ	ತೋಟಗಾರಿಕೆ ಮಾಲ		7450
ಪಿ.ಮಂಜುನಾಥ	ತೋಟಗಾರಿಕೆ ಮಾಲ		7450
ಮಹದೇವ	ತೋಟಗಾರಿಕೆ ಮಾಲ		7450
ಹೆಚ್.ಎಸ್.ಮಹದೇವಯ್ಯ	ತೋಟಗಾರಿಕೆ ಮಾಲ		6000
ಮಂಜುನಾಥ	ತೋಟಗಾರಿಕೆ ಮಾಲ		7450
ಕೆ.ಮುನಿಯಪ್ಪ	ತೋಟಗಾರಿಕೆ ಮಾಲ		7450
ವಿ.ನಟರಾಜು	ತೋಟಗಾರಿಕೆ ಮಾಲ		5500
ಪ್ರಭು	ತೋಟಗಾರಿಕೆ ಮಾಲ		7450

ಸಿ.ರಾಜ/ಚಿಕ್ಕತಿಮ್ಮೇಗೌಡ	ತೋಟಗಾರಿಕೆ ಮಾಲ		7450
ಎನ್.ರಾಜಣ್ಣ/ನಿಂಗೇಗೌಡ	ತೋಟಗಾರಿಕೆ ಮಾಲ		7450
ಬಿ.ರಾಮು(OOD)	ತೋಟಗಾರಿಕೆ ಮಾಲ		6000
ಬಿ.ವಿ.ರತ್ನಮ್ಮ	ತೋಟಗಾರಿಕೆ ಮಾಲ		5900
ರೇವಣ್ಣ	ತೋಟಗಾರಿಕೆ ಮಾಲ		7450
ಸಾಕಮ್ಮ	ತೋಟಗಾರಿಕೆ ಮಾಲ		7450
ಸರೋಜಮ್ಮ(OOD)	ತೋಟಗಾರಿಕೆ ಮಾಲ		6800
ಎನ್.ಶಾಂಭಷ್ಣ	ತೋಟಗಾರಿಕೆ ಮಾಲ		6000
ಟಿ.ಷಣ್ಮುಗಪ್ಪ	ತೋಟಗಾರಿಕೆ ಮಾಲ		6000
ಶ್ರೀನಿವಾಸ್/ನಾರಯಣ್ಣಪ್ಪ	ತೋಟಗಾರಿಕೆ ಮಾಲ		6000
ಎಂ.ಶ್ರೀನಿವಾಸ	ತೋಟಗಾರಿಕೆ ಮಾಲ		7450
ತಿಮ್ಮಯ್ಯ	ತೋಟಗಾರಿಕೆ ಮಾಲ		6000
ಆರ್.ತಿಮ್ಮಮ್ಮ(OOD)	ತೋಟಗಾರಿಕೆ ಮಾಲ		6000
ತಿಮ್ಮೇಗೌಡ	ತೋಟಗಾರಿಕೆ ಮಾಲ		6000
ಡಿ.ಮಣಿ	ತೋಟಗಾರಿಕೆ ಮಾಲ		7450

ವೆಂಕಟರಾಮ ಶೆಟ್ಟಿ	ತೋಟಗಾರಿಕೆ ಮಾಲ		6000
ಲಿಂಗಯ್ಯ/ಲಿಂಗಯ್ಯ(OOD)	ತೋಟಗಾರಿಕೆ ಮಾಲ		7450
ವೆಂಕಟಸ್ವಾಮಿ	ತೋಟಗಾರಿಕೆ ಮಾಲ		7450
ವಾಹೀದ್ ಖಾನ್	ತೋಟಗಾರಿಕೆ ಮಾಲ		6000
ಗೌರಮ್ಮ/ಜಿ.ಕೃಷ್ಣಪ್ಪ	ತೋಟಗಾರಿಕೆ ಮಾಲ		5400
ಮಹದೇವಮ್ಮ	ತೋಟಗಾರಿಕೆ ಮಾಲ		5400
ಸಿದ್ದಯ್ಯ	ತೋಟಗಾರಿಕೆ ಮಾಲ		7450
ಮುನಿಯಪ್ಪ	ತೋಟಗಾರಿಕೆ ಮಾಲ		7100
ಕಮಾಲಕ್ಷ್ಮಿ	ತೋಟಗಾರಿಕೆ ಮಾಲ		5500
ಆನಂತ	ತೋಟಗಾರಿಕೆ ಮಾಲ		7450
ಅಣ್ಣಿಯಮ್ಮ	ತೋಟಗಾರಿಕೆ ಮಾಲ		7450
ಆರಸಯ್ಯ	ತೋಟಗಾರಿಕೆ ಮಾಲ		7450
ಆರಸಪ್ಪ	ತೋಟಗಾರಿಕೆ ಮಾಲ		6250
ಭಾನು.ಆರ್.	ತೋಟಗಾರಿಕೆ ಮಾಲ		6000
ಬಸಮ್ಮ	ತೋಟಗಾರಿಕೆ ಮಾಲ		9200

ಬೋರವೂ	ತೋಟಗಾರಿಕೆ ಮಾಲ		7450
ಚಿಕ್ಕರಂಗಯ್ಯ	ತೋಟಗಾರಿಕೆ ಮಾಲ		7450
ಚನ್ನಗಿರಿ	ತೋಟಗಾರಿಕೆ ಮಾಲ		7450
ಕೆ.ಎಸ್.ದಾಕ್ಷಯಣವೂ	ತೋಟಗಾರಿಕೆ ಮಾಲ		6000
ದೇವರಾಜು	ತೋಟಗಾರಿಕೆ ಮಾಲ		7450
ಈರವೂ	ತೋಟಗಾರಿಕೆ ಮಾಲ		7450
ಗಾಳಪ್ಪ	ತೋಟಗಾರಿಕೆ ಮಾಲ		7450
ಹನುಮಯ್ಯ	ತೋಟಗಾರಿಕೆ ಮಾಲ		7450
ಹುಚ್ಚಪ್ಪ	ತೋಟಗಾರಿಕೆ ಮಾಲ		7450
ಹುಲ್ಲೂರವೂ	ತೋಟಗಾರಿಕೆ ಮಾಲ		7450
ಜಯವೂ	ತೋಟಗಾರಿಕೆ ಮಾಲ		7450
ಕಾಳಸಿಂಗಯ್ಯ	ತೋಟಗಾರಿಕೆ ಮಾಲ		7450
ಕಾಳದಾಸಯ್ಯ	ತೋಟಗಾರಿಕೆ ಮಾಲ		6000
ಕಾಳಯ್ಯ	ತೋಟಗಾರಿಕೆ ಮಾಲ		6000
ವಿ.ಕಾಮರಾಜು	ತೋಟಗಾರಿಕೆ ಮಾಲ		6000

ಕೆಂಪಯ್ಯ	ತೋಟಗಾರಿಕೆ ಮಾಲ		7450
ಕೋಮಲ	ತೋಟಗಾರಿಕೆ ಮಾಲ		6000
ಎನ್.ಕೃಷ್ಣ ಮೂರ್ತಿ	ತೋಟಗಾರಿಕೆ ಮಾಲ		6000
ಎಂ.ಕೃಷ್ಣಪ್ಪ	ತೋಟಗಾರಿಕೆ ಮಾಲ		7450
ಲಕ್ಷ್ಮಮ್ಮ	ತೋಟಗಾರಿಕೆ ಮಾಲ		7975
ಲಕ್ಷ್ಮಣ	ತೋಟಗಾರಿಕೆ ಮಾಲ		5300
ಲಕ್ಷ್ಮಿನರಸಿಂಹ	ತೋಟಗಾರಿಕೆ ಮಾಲ		7450
ಎನ್.ಟಿ.ಲಕ್ಷ್ಮಿನರಸಿಂಹಯ್ಯ	ತೋಟಗಾರಿಕೆ ಮಾಲ		6000
ಲೀಲಾವತಿ	ತೋಟಗಾರಿಕೆ ಮಾಲ		6000
ಟಿ.ಲೀಲಾವತಿ	ತೋಟಗಾರಿಕೆ ಮಾಲ		6000
ಲಿಂಗ	ತೋಟಗಾರಿಕೆ ಮಾಲ		7450
ವೆಂಕಟರಾಮು	ತೋಟಗಾರಿಕೆ ಮಾಲ		6000
ಲಿಂಗಪ್ಪ	ತೋಟಗಾರಿಕೆ ಮಾಲ		7450
ಮಾರಿ	ತೋಟಗಾರಿಕೆ ಮಾಲ		8000
ಮಹೇಶ್	ತೋಟಗಾರಿಕೆ ಮಾಲ		6500

ಮರಿಸಿದ್ವಯ್ಯ	ತೋಟಗಾರಿಕೆ ಮಾಲ		7450
ಎಂ.ಮುನಿರಾಜು	ತೋಟಗಾರಿಕೆ ಮಾಲ		7450
ನರಸಿಂಹಯ್ಯ	ತೋಟಗಾರಿಕೆ ಮಾಲ		7450
ಆರ್.ಪ್ರಕಾಶ್	ತೋಟಗಾರಿಕೆ ಮಾಲ		6000
ಪುಟ್ಟಲಿಂಗಯ್ಯ	ತೋಟಗಾರಿಕೆ ಮಾಲ		7450
ಎನ್.ರಾಜಣ್ಣ	ತೋಟಗಾರಿಕೆ ಮಾಲ		5500
ರಾಜೇಂದ್ರನ್	ತೋಟಗಾರಿಕೆ ಮಾಲ		6950
ಕೆ.ರಾಜು	ತೋಟಗಾರಿಕೆ ಮಾಲ		7450
ಟಿ.ರಾಮು	ತೋಟಗಾರಿಕೆ ಮಾಲ		6950
ರಾಮಪ್ಪ	ತೋಟಗಾರಿಕೆ ಮಾಲ		7450
ಎನ್.ಹೆಚ್.ರಂಗಪ್ಪಗೌಡ	ತೋಟಗಾರಿಕೆ ಮಾಲ		7450
ಬಿ.ಸಿ.ರುದ್ರೇಶ್	ತೋಟಗಾರಿಕೆ ಮಾಲ		6000
ರುಕ್ಮಿಣಿ	ತೋಟಗಾರಿಕೆ ಮಾಲ		6625
ಸಾಕಮ್ಮ	ತೋಟಗಾರಿಕೆ ಮಾಲ		6225
ಸರಸಮ್ಮ	ತೋಟಗಾರಿಕೆ ಮಾಲ		6225

	ಶಾಂತಕುಮಾರ್	ತೋಟಗಾರಿಕೆ ಮಾಲ		6000
	ಎಲ್.ಶಿವಲಿಂಗಯ್ಯ	ತೋಟಗಾರಿಕೆ ಮಾಲ		6000
	ಶಿವಣ್ಣ	ತೋಟಗಾರಿಕೆ ಮಾಲ		7450
	ಸಿದ್ದಯ್ಯ	ತೋಟಗಾರಿಕೆ ಮಾಲ		7450
	ಎಂ.ಸಿದ್ದಯ್ಯ	ತೋಟಗಾರಿಕೆ ಮಾಲ		7450
	ಶ್ರೀನಿವಾಸಲು	ತೋಟಗಾರಿಕೆ ಮಾಲ		5500
	ಸುಜಾತ	ತೋಟಗಾರಿಕೆ ಮಾಲ		6000
	ಎನ್.ಕೆ.ತಿಮ್ಮೇಗೌಡ	ತೋಟಗಾರಿಕೆ ಮಾಲ		7450
	ವೆಂಕಟೇಶ್/ಮಲ್ಲಪ್ಪ	ತೋಟಗಾರಿಕೆ ಮಾಲ		7450
	ಎಂ.ವೆಂಕಟೇಶ್/ತಿಮ್ಮಯ್ಯ	ತೋಟಗಾರಿಕೆ ಮಾಲ		7450
	ಯಲ್ಲಮ್ಮ	ತೋಟಗಾರಿಕೆ ಮಾಲ		5400
	ಮಹದೇವಯ್ಯ	ತೋಟಗಾರಿಕೆ ಮಾಲ		5200
	ಕಮಲಮ್ಮ/ವೆಂಕಟರಮಣಸ್ವಾಮಿ	ತೋಟಗಾರಿಕೆ ಮಾಲ		8200
	ಎನ್.ಗೋಪಾಲ್	ತೋಟಗಾರಿಕೆ ಮಾಲ		9200
	ಟಿ.ಕೆ.ಗಿರಿಯಪ್ಪ	ತೋಟಗಾರಿಕೆ ಮಾಲ		8400

ಹೊನ್ನಮ್ಮ	ತೋಟಗಾರಿಕೆ ಮಾಲ		8200
ಜಯಮ್ಮ/ಬಸಪ್ಪ	ತೋಟಗಾರಿಕೆ ಮಾಲ		8000
ಪಿ.ಬಿ.ರಾಮಚಂದ್ರಯ್ಯ	ತೋಟಗಾರಿಕೆ ಮಾಲ		7450
ಕೆಂಚಪ್ಪ	ತೋಟಗಾರಿಕೆ ಮಾಲ		7450
ಕೆ.ಲಕ್ಕಣ್ಣ	ತೋಟಗಾರಿಕೆ ಮಾಲ		7450
ಗಂಗಹನುಮಯ್ಯ	ತೋಟಗಾರಿಕೆ ಮಾಲ		7450
ಪ್ರಕಾಶ್	ತೋಟಗಾರಿಕೆ ಮಾಲ		6400
ಬಿ.ಜಿ.ಕೆಂಪರಾಜು	ತೋಟಗಾರಿಕೆ ಮಾಲ		7450
ನಾಗರತ್ನಮ್ಮ	ತೋಟಗಾರಿಕೆ ಮಾಲ		7450
ಲಕ್ಷ್ಮೀ	ತೋಟಗಾರಿಕೆ ಮಾಲ		7450
ಕೆ.ಮಹಾಲಿಂಗಂ	ತೋಟಗಾರಿಕೆ ಮಾಲ		7450
ಎಸ್.ಲಕ್ಷ್ಮಣ್	ತೋಟಗಾರಿಕೆ ಮಾಲ		7450
ಡಿ.ನಾಗರಾಜರಾವ್	ತೋಟಗಾರಿಕೆ ಮಾಲ		7450
ಬಸವರಾಜು	ತೋಟಗಾರಿಕೆ ಮಾಲ		7450
ಶಿವಮ್ಮ	ತೋಟಗಾರಿಕೆ ಮಾಲ		7450

ಜಯಮ್ಮ/ಜವರೇಗೌಡ	ತೋಟಗಾರಿಕೆ ಮಾಲ		7450
ಜಿ.ದುಂಡಯ್ಯ	ತೋಟಗಾರಿಕೆ ಮಾಲ		6800
ಮುನಿರಾಜಯ್ಯ	ತೋಟಗಾರಿಕೆ ಮಾಲ		7450
ಪಾರ್ವತಮ್ಮ	ತೋಟಗಾರಿಕೆ ಮಾಲ		7450
ಆಲುಮೇಲಮ್ಮ	ತೋಟಗಾರಿಕೆ ಮಾಲ		7450
ಮಹದೇವ	ತೋಟಗಾರಿಕೆ ಮಾಲ		7450
ಎಂ.ಬಸವರಾಜು	ತೋಟಗಾರಿಕೆ ಮಾಲ		7450
ಕಾಳಮ್ಮ(OOD)	ತೋಟಗಾರಿಕೆ ಮಾಲ		7450
ವೆಂಕಟಾಚಲ	ತೋಟಗಾರಿಕೆ ಮಾಲ		7450
ಅಂಕಾಜಮ್ಮ	ತೋಟಗಾರಿಕೆ ಮಾಲ		7450
ಎನ್.ಹೆಚ್.ಹನುಮಂತಪ್ಪ	ತೋಟಗಾರಿಕೆ ಮಾಲ		7450
ಪದ್ಮಮ್ಮ(OOD)	ತೋಟಗಾರಿಕೆ ಮಾಲ		7450
ಶ್ರೀನಿವಾಸ	ತೋಟಗಾರಿಕೆ ಮಾಲ		7450
ಅಮ್ಮಯಮ್ಮ	ತೋಟಗಾರಿಕೆ ಮಾಲ		7450
ಎಂ.ಶ್ರೀನಿವಾಸಮೂರ್ತಿ	ತೋಟಗಾರಿಕೆ ಮಾಲ		7450

ಲಕ್ಕಮ್ಮ/ಗಂಗಹನುಮಯ್ಯ	ತೋಟಗಾರಿಕೆ ಮಾಲ		7275
ನಂಜಮ್ಮ	ತೋಟಗಾರಿಕೆ ಮಾಲ		7450
ಕಮಲಮ್ಮ/ಶ್ರೀನಿವಾಸ	ತೋಟಗಾರಿಕೆ ಮಾಲ		7450
ಜಯಮ್ಮ/ಮಾಯಣ್ಣ	ತೋಟಗಾರಿಕೆ ಮಾಲ		6650
ದೊಡ್ಡ ಮಾದಯ್ಯ	ತೋಟಗಾರಿಕೆ ಮಾಲ		7450
ಗಿರಿಜಮ್ಮ	ತೋಟಗಾರಿಕೆ ಮಾಲ		7450
ಶಿವಣ್ಣ	ತೋಟಗಾರಿಕೆ ಮಾಲ		7450
ಸಿದ್ದವೀರಪ್ಪ	ತೋಟಗಾರಿಕೆ ಮಾಲ		7450
ಪುಟ್ಟಲಿಂಗಮ್ಮ	ತೋಟಗಾರಿಕೆ ಮಾಲ		7450
ಎನ್.ಇ.ರಾಮಯ್ಯ(OOD)	ತೋಟಗಾರಿಕೆ ಮಾಲ		6000
ಎಂ.ಲಾರೆನ್ಸ್(OOD)	ತೋಟಗಾರಿಕೆ ಮಾಲ		6000
ಜಿ.ಶೋಭರಾಣಿ(OOD)	ತೋಟಗಾರಿಕೆ ಮಾಲ		6000
ಬಿ.ಹೆಚ್.ಹರ್ಷ(OOD)	ತೋಟಗಾರಿಕೆ ಮಾಲ		6000
ಜಿ.ಚಂದ್ರಶೇಖರ್	ತೋಟಗಾರಿಕೆ ಮಾಲ		5400
ರಾಮಕೃಷ್ಣ	ತೋಟಗಾರಿಕೆ ಮಾಲ		5500

ಅರ್.ಲಕ್ಷ್ಮಮ್ಮ	ತೋಟಗಾರಿಕೆ ಮಾಲ		6000
ಎನ್.ಅರಿಯಮ್ಮ	ತೋಟಗಾರಿಕೆ ಮಾಲ		6000
ಅರ್.ಕೋಮಲ	ತೋಟಗಾರಿಕೆ ಮಾಲ		6000
ಕೆ.ಶಾಂತಕುಮಾರಿ(OOD)	ತೋಟಗಾರಿಕೆ ಮಾಲ		6000
ಎ.ಹೆಚ್.ಅಂಜನಪ್ಪ(OOD)	ತೋಟಗಾರಿಕೆ ಮಾಲ		6000
ಸಿ.ಟಿ.ವೆಂಕಟರಾಜು(OOD)	ತೋಟಗಾರಿಕೆ ಮಾಲ		6000
ವರಲಕ್ಷ್ಮಮ್ಮ	ತೋಟಗಾರಿಕೆ ಮಾಲ		6000
ಅರ್.ಜಯಮ್ಮ	ತೋಟಗಾರಿಕೆ ಮಾಲ		6000
ಎ.ರಾಜು(OOD)	ತೋಟಗಾರಿಕೆ ಮಾಲ		5800
ವಿ.ಶಾಂತ	ತೋಟಗಾರಿಕೆ ಮಾಲ		5900
ಸಿ.ಪರಶಿವಮೂರ್ತಿ	ತೋಟಗಾರಿಕೆ ಮಾಲ		5900
ಎನ್.ಷಣ್ಮುಖ	ತೋಟಗಾರಿಕೆ ಮಾಲ		5900
ಎಂ.ಉಮೇಶ್	ತೋಟಗಾರಿಕೆ ಮಾಲ		5900
ಎ.ಬಿ.ನಿರ್ಮಲ ಕುಮಾರ್	ತೋಟಗಾರಿಕೆ ಮಾಲ		4800
ಎಂ.ರಾಜ(OOD)	ತೋಟಗಾರಿಕೆ ಮಾಲ		5900

ಗೌರವ್ಯ/ಗುರುಮುರ್ತಿ	ತೋಟಗಾರಿಕೆ ಮಾಲ		5900
ಪುಟ್ಟಮಾದವ್ಯ(OOD)	ತೋಟಗಾರಿಕೆ ಮಾಲ		7450
ಸಿ.ಮಂಜುಳ	ತೋಟಗಾರಿಕೆ ಮಾಲ		4900
ಲಲಿತಮ್ಮ	ತೋಟಗಾರಿಕೆ ಮಾಲ		4900
ಜಗದೀಶ್(OOD)	ತೋಟಗಾರಿಕೆ ಮಾಲ		4900
ಯಶೋಧ	ತೋಟಗಾರಿಕೆ ಮಾಲ		4900
ನಂಜುಂಡ	ತೋಟಗಾರಿಕೆ ಮಾಲ		4900
ಎನ್.ಶ್ರೀನಿವಾಸ	ತೋಟಗಾರಿಕೆ ಮಾಲ		4900
ಚಂದ್ರಕಲಾ	ತೋಟಗಾರಿಕೆ ಮಾಲ		4900
ಕೆ.ಕುಮಾರ್	ಜವಾನ		5800

Section 4(1)(b)(xi)-Budget allocated to each agency including plans, etc

Agency	Plan/ Programme/ scheme/project/ activity/purpose for which budget is allotted	Proposed expenditure as on last year	Expected outcomes	Report of disbursements made or where such details are available (website, reports, notice board)
	Under Approval Stage			

Section 4(1)(b)(xii)-Manner of execution of subsidy programmes

- a. Information on the nature of subsidy, eligibility criteria for accessing subsidy and designation of officer competent to grant subsidy under various programmes / schemes

Sl.no	Name of programme/activity	Nature/scale of subsidy	Eligibility criteria for grant of subsidy	Designation of officer for grant of subsidy
ಯಾವುದು ಇರುವುದಿಲ್ಲ				

b. Describe the manner of execution of the subsidy programmed

Sl.no	Name of programme/activity	Application procedure	Sanction procedure	Disbursement procedure
ಯಾವುದು ಇರುವುದಿಲ್ಲ				

Section 4(1)(b)(xiii)- particulars of recipients of concessions, permits or authorisations granted by the public authority

Sl.no	Name and address of recipient institutions	Nature/quantum of benefit granted	Date of grant	Name & designation of granting authority
ಯಾವುದು ಇರುವುದಿಲ್ಲ				

Section 4(1)(b)(xiv)- information available in electronic forms

Sl.no	Electronic data	Description (site address/location where available etc)	Contents or title	Designation and address of the custodian of information (held by whom)
ಯಾವುದು ಇರುವುದಿಲ್ಲ				

Section 4(1)(b)(xv)- particulars of facilities available to citizens for obtaining information

Facility	Description (location of facility/name etc)	Details of information available
ಯಾವುದು ಇಲ್ಲ		

Section 4(1)(b)(xvi)- Names, designations and other particulars of public information officers

a. Public information officer(PIO)

Sl.no	Name of the office /administrative unit	Name & designation of PIO	Office tel.no Residence tel.no Fax	E-mail
ಯಾವುದು ಇಲ್ಲ				

1.	ಬೃಹತ್ ಬೆಂಗಳೂರು ಮಹಾನಗರ ಪಾಲಿಕೆ, 9ನೇ ಅಡ್ಡರಸ್ತೆ, 9ನೇ ಮುಖ್ಯರಸ್ತೆ, 2ನೇ ಬ್ಲಾಕ್, ಜಯನಗರ, ಬೆಂಗಳೂರು-II	ಶ್ರೀ ಸುಬ್ಬಣ್ಣ.ಡಿ.ಎಂ , ತೋಟಗಾರಿಕೆ ಅಧೀಕ್ಷಕರು(ದಕ್ಷಿಣ-2) ಮತ್ತು ಶ್ರೀ ನಾಗಪ್ಪ ಅಟ್ಟೂರ್‌ಕರ್, ತೋಟಗಾರಿಕೆ ಅಧೀಕ್ಷಕರು(ದಕ್ಷಿಣ-2)	080-22975748	hortsouth_super@Yahoo.com
----	---------------------------------------------------------------------------------------------	------------------------------------------------------------------------------------------------------------------	--------------	--------------------------------------------------------------------------

b. Asst. public information officer

Sl.no	Name of the office /administrative unit	Name & designation of APIO	Office tel.no residence tel.no Fax	E-mail
	ಬೃಹತ್ ಬೆಂಗಳೂರು ಮಹಾನಗರ ಪಾಲಿಕೆ, 9ನೇ ಅಡ್ಡರಸ್ತೆ, 9ನೇ ಮುಖ್ಯರಸ್ತೆ, 2ನೇ ಬ್ಲಾಕ್, ಜಯನಗರ, ಬೆಂಗಳೂರು-II	ಶ್ರೀಮತಿ ಸಂಘಮಿತ್ರ, ಪ್ರ.ದ.ಸ ಮತ್ತು ಶ್ರೀ ಎನ್. ಪ್ರಸನ್ನ ಕುಮಾರ್, ಬೆರಳಚ್ಚುಗಾರರು	22975748	hortsouth_super@Yahoo.com

C. Appellate authority

Sl.no	Name of the office /administrative unit	Name & designation of appellate authority	Office tel.no residence tel.no Fax	E-mail
1	ಅಪರ ಆಯುಕ್ತರು(ದಕ್ಷಿಣ) ಬೃಹತ್ ಬೆಂಗಳೂರು ಮಹಾನಗರ ಪಾಲಿಕೆ, 9ನೇ ಅಡ್ಡರಸ್ತೆ, 9ನೇ ಮುಖ್ಯರಸ್ತೆ, 2ನೇ ಬ್ಲಾಕ್, ಜಯನಗರ, ಬೆಂಗಳೂರು-II	ಶ್ರೀ ಬಿ.ಎಫ್. ಪಾಟೀಲ್, ಅಪರ ಆಯುಕ್ತರು(ದಕ್ಷಿಣ)	22975748	Jcsouth.bbmp@gov.in

Section 4(1)(b)(xvii) - Any other useful information/ information frequently asked by the public

Please give any other information or details of publications which are of relevance or of use to the citizens or which are frequently asked by the public.

ಪ್ರತಿ ವರ್ಷ ಪರಿಷ್ಕರಿಸಲಾಗುವುದು.